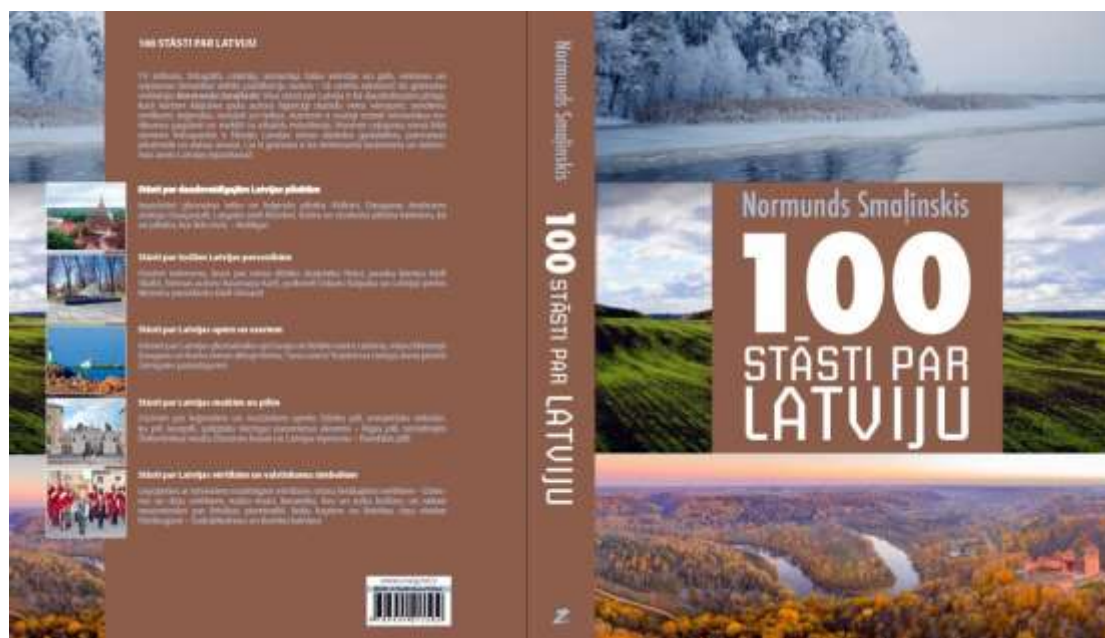


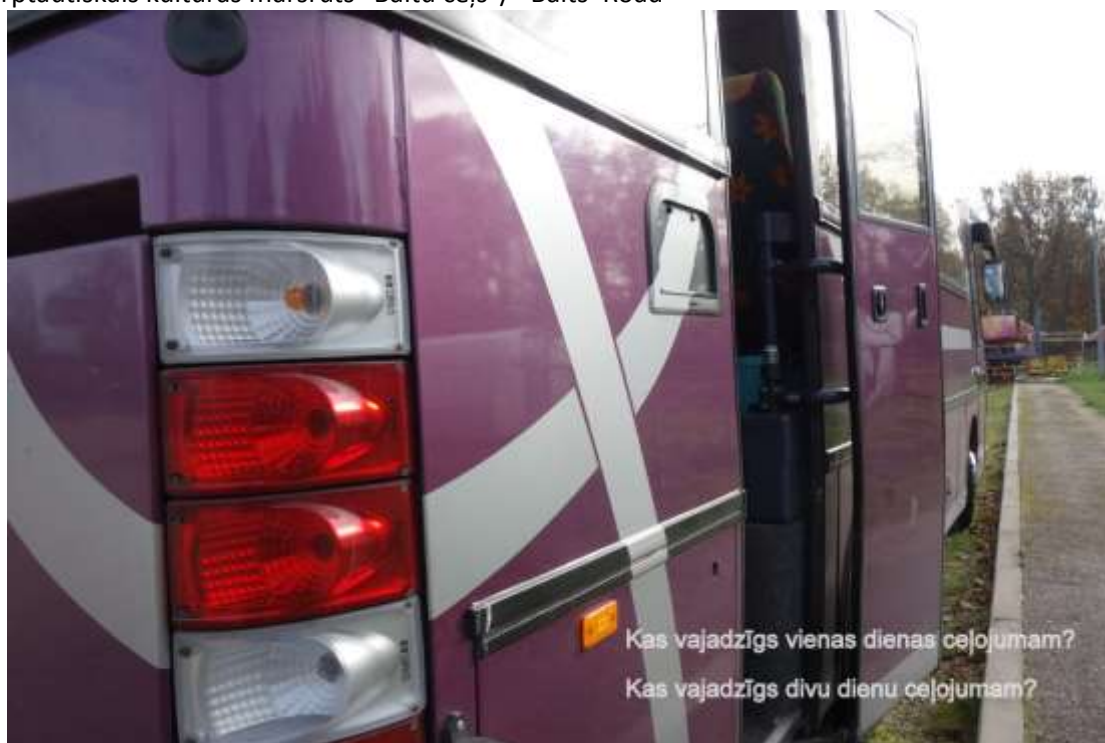


15.11.2018.

Normunds Smaļinskis















Nemunas delta

Upes delta nav ierobežota, pārplūst pavasaros milzīgās platībās
Putnu migrācija, ornitologa sapnis:)
Rusnes sala, uz salas vāci cēluši pili, tā nav saglabājusies
Senā ūdensceļa kontrole uz zemes vidieni



Nemunas deltas ziemeļu daļa, te Nemuna ieplūst Kuršu jomā

Ventes rags ar bāku un nozīmīgu Eiropas līmeņa ornitoloģijas staciju
Te bijusi Vindenburgas vācu pils, nav saglabājusies...
Redzama Kuršu kāpa pāri Kuršu jomai





moderni... Sāmsala...

māla trauki izzūd, tos aizvieto šādi, vai ar vienreizējiem
no papīra un plastikāta...

Picas, tako, burgeri, krepes, suši... kur zirņi ar speķi? Nu kaut pelmeņus iedodiet!:)



Zemgale, Vīlces muiža

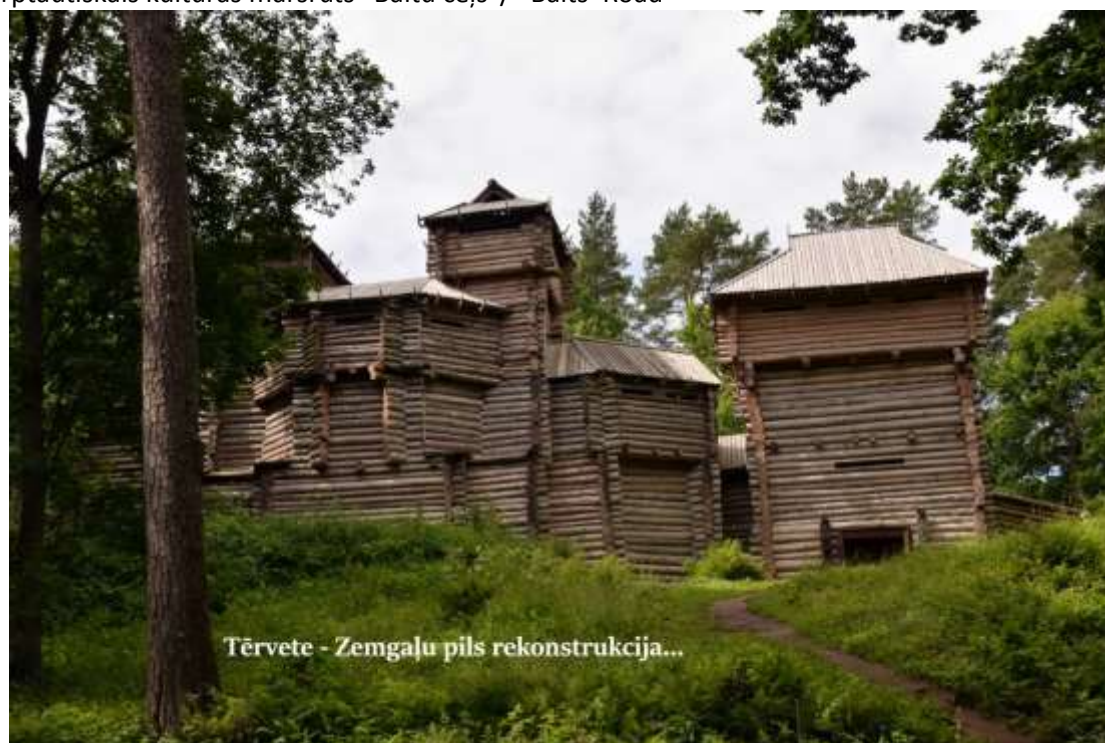
Šobrīd skola ar skaistu muižas parku un pastaigu takām, legendām...

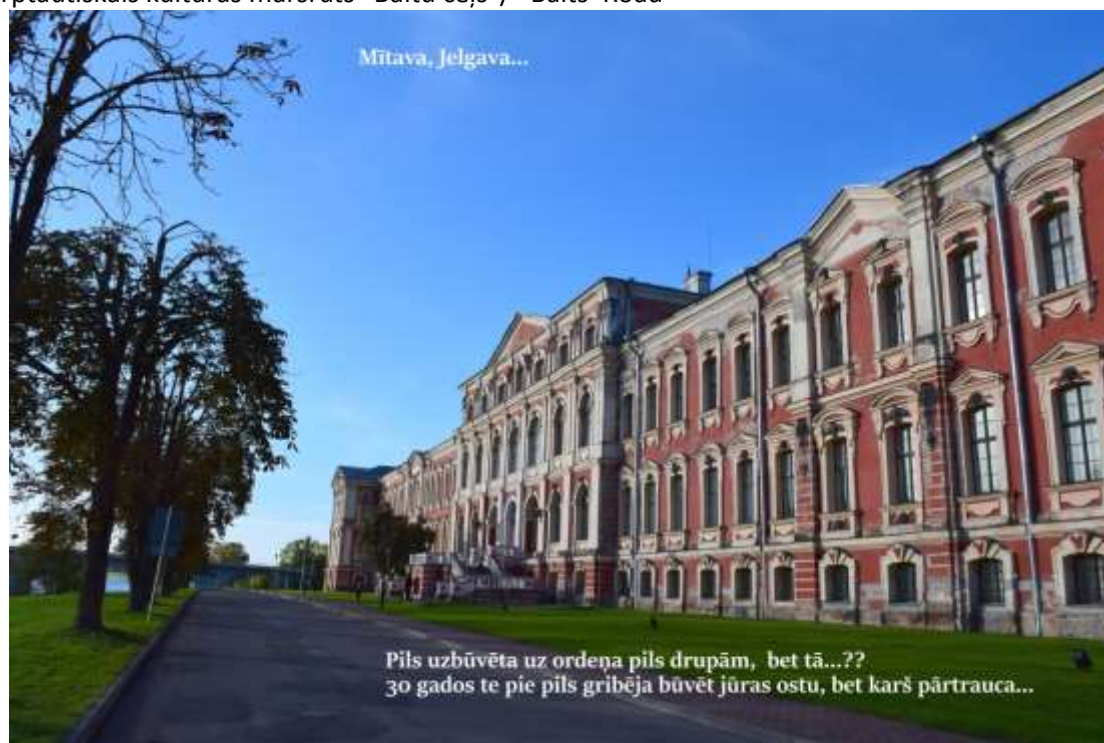
Muižas, parki, nostāsti un legendas,...Zemgales pilis - Mežotne, Rundāle...
Tas pats Sēlijā... nomalūs esošā Gārsene

Tērvetes pilsdrupas



Pilskalni, svētkoki un svētvietas, kultakmeņi, dižakmeņi un dižkoki
Amatniecība, ēdienu pagatavošana, senu ierašu demonstrējumi, seni darbi un instrumenti
Seni augi un dārzā audzējami aizmirsti stādījumi, seni dzērieni - receptes to pagatavošanai





LLI-187 Starptautiskais kultūras maršruts “Baltu ceļš” / “Balts’ Road”





Augšzemes pilskalni.













LLI-187 Starptautiskais kultūras maršruts “Baltu ceļš” / “Balts’ Road”







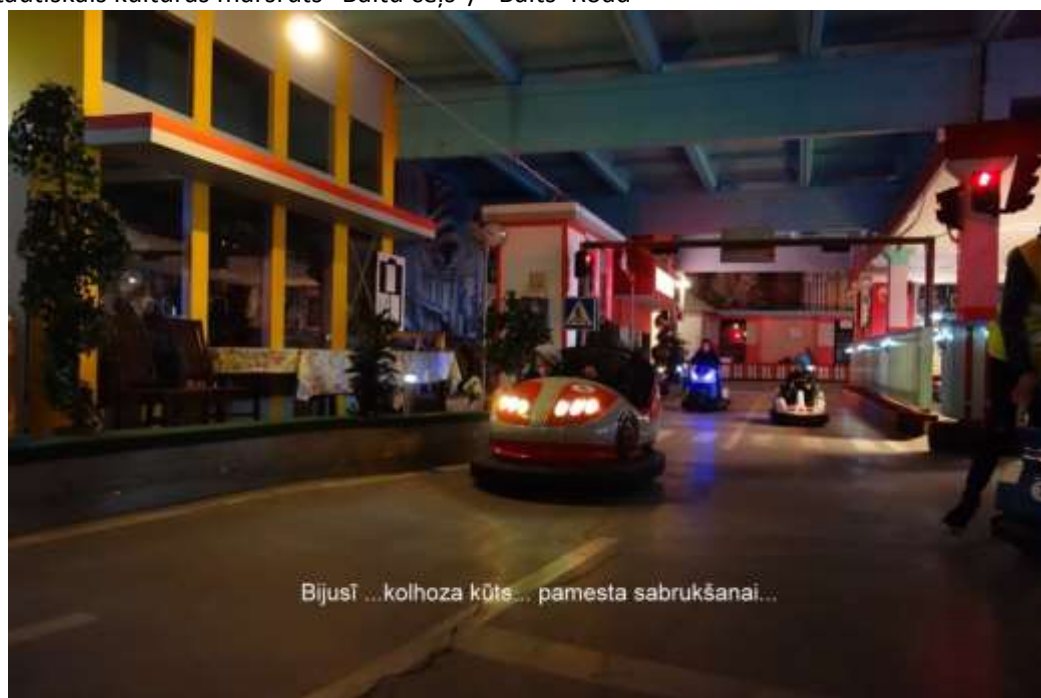
LLI-187 Starptautiskais kultūras maršruts “Baltu ceļš”/ “Balts’ Road”





LLI-187 Starptautiskais kultūras maršruts “Baltu ceļš”/ “Balts’ Road”























Ja jūs fokusējaties tikai uz problēmām, to skaits pieaug.
Ja fokusā ir risinājumi - atnāk jaunas iespējas.

Modernā psiholoģija



3 „I,,

Interessants objekts

Interessants stāsts

Interessants stāstītājs



LLI-187 Starptautiskais kultūras maršruts “Baltu ceļš” / “Balts’ Road”

