

Projekts Nr. LLI-447 "Starptautiskā kultūras tūrisma maršruta "Baltu ceļš" atpazīstamības veicināšana" ("Izzini Baltus/Explore Balts")

PODNIECĪBA UN TĀS ELEMENTI SĒĻU UN ZEMGAĻU KULTŪRĀ

«Latviešu karavīrs» Biedrība
Mag.hist. Normunds Jērums
26.10.2022.



- **Keramika**

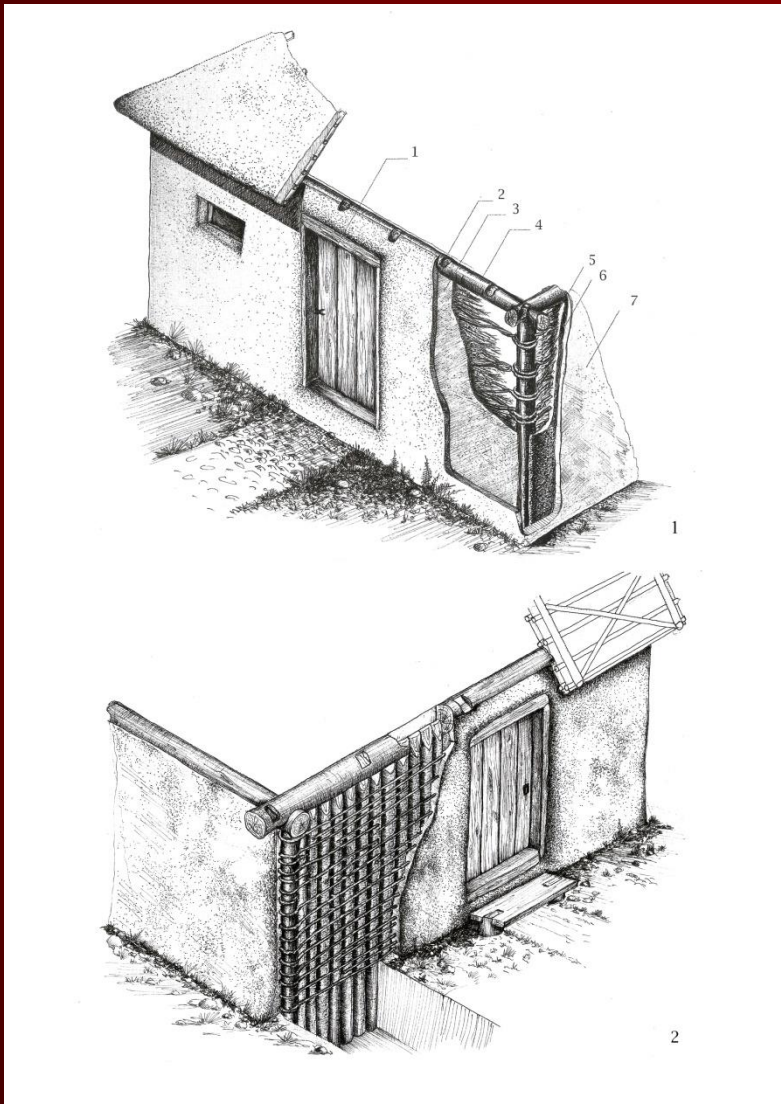
- Keramika (sengrieķu: *κέραμος*, *keramos* — ‘māli, podniecība’) ir neorganiski un nemetāliski materiāli, kas apdedzināti augstās temperatūrās, lai piešķirtu tiem mehānisko izturību un palielinātu blīvumu. Termins keramika vēl nesenā pagātnē tika lietots vienīgi attiecībā uz priekšmetiem, kas tika izgatavoti, apdedzinot materiālus, ko iegūst no zemes. Arheologi ir atraduši pierādījumus šāda veida keramikas izgatavošanai jau pirms daudziem tūkstošiem gadu. Šajā materiālu klasē ietilpst tradicionālie keramikas materiāli — māla trauki, stikls, ķieģeļi.

- **Podniecība**

- **Podniecība** ir amatniecības nozare, kurā no māla izgatavo dažādus izstrādājumus (visbiežāk traukus). Lai tie būtu izturīgi, trauku sagataves tiek apdedzinātas īpašās podnieku krāsnīs, bet lai tie būtu arī ūdens necaurlaidīgi un tiem būtu estētisks izskats, tos pārklāj ar glazūru.

- **Māla pielietojums sēļu un zemgaļu kultūrā**
- Būvniecība (Ēkas, krāsns, nocietinājumi)
- Tautsaimniecība (lejamveidnes, atsvari, gremdi, māla podi u.c.)
- Mākslas elementi -zīmējumi

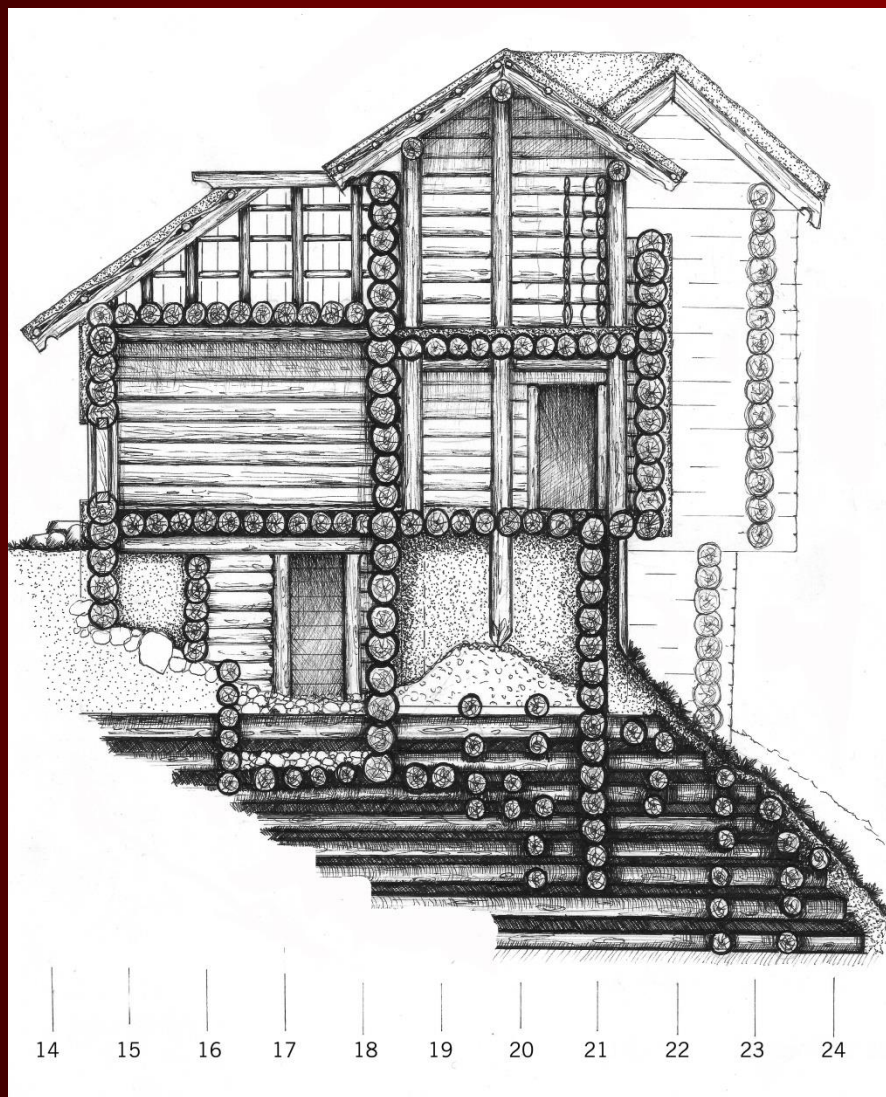
- **Būvniecība: Ēkas, krāsns, nocietinājumi**



- Būvniecība : Māla krāsns



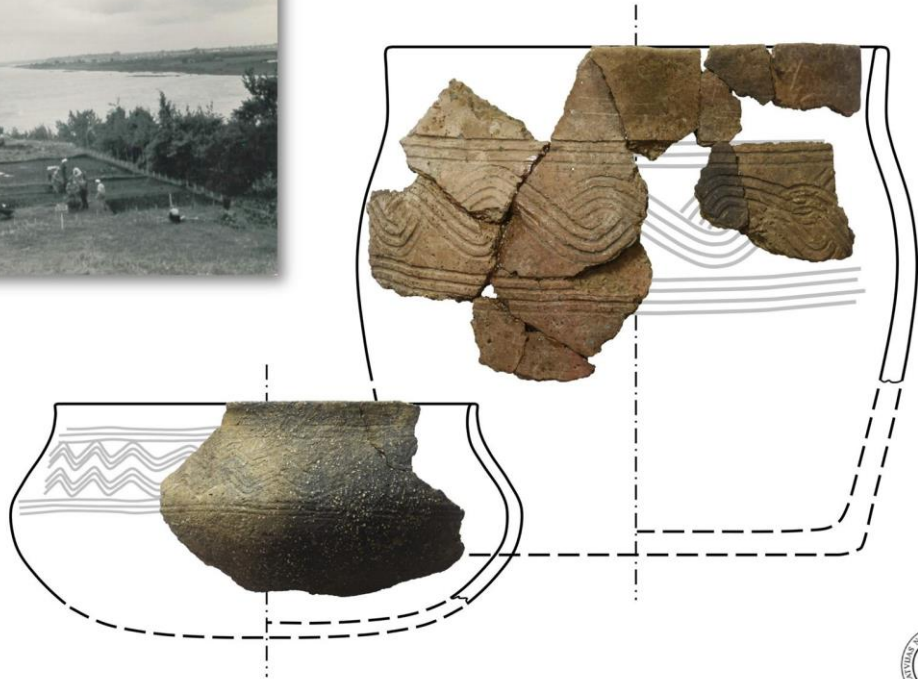
- Būvniecība : Nocietinājumi



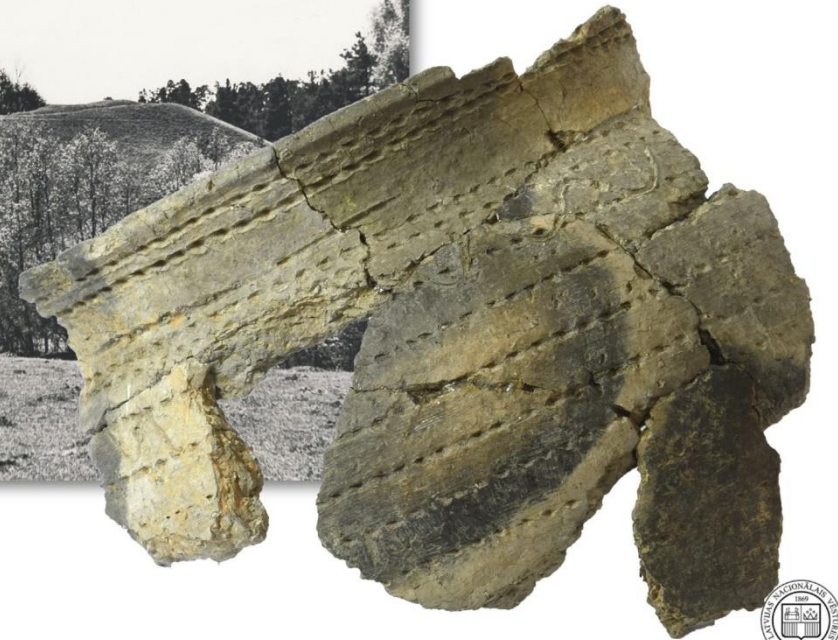
- Tautsaimniecība: keramika
- Mežotnes pilskalns



MEŽOTNE



TĒRVETE



TĒRVETE: RIPAS KERAMIKA- REKONSTRUKCIJA



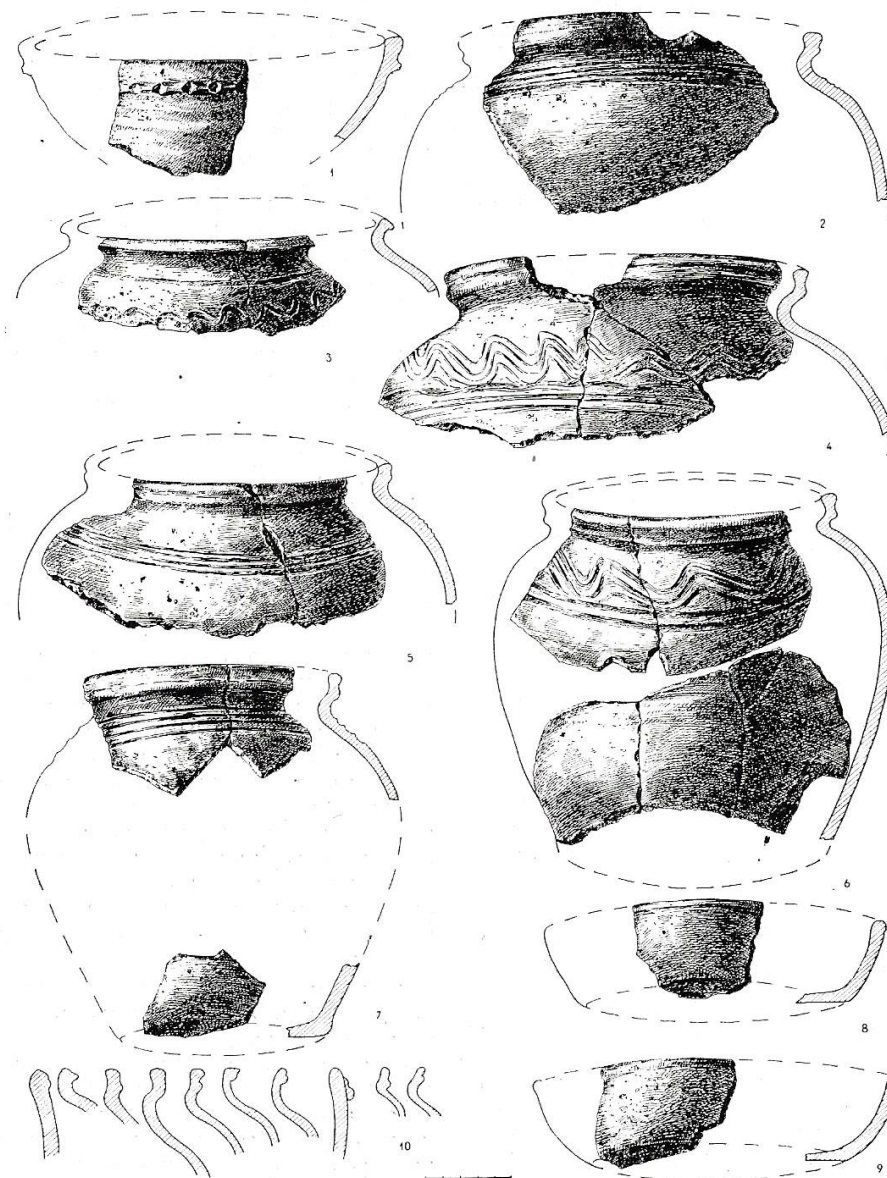
TĒRVETE: RIPAS KERAMIKA- REKONSTRUKCIJA



TĒRVETE: RIPAS KERAMIKA- REKONSTRUKCIJA

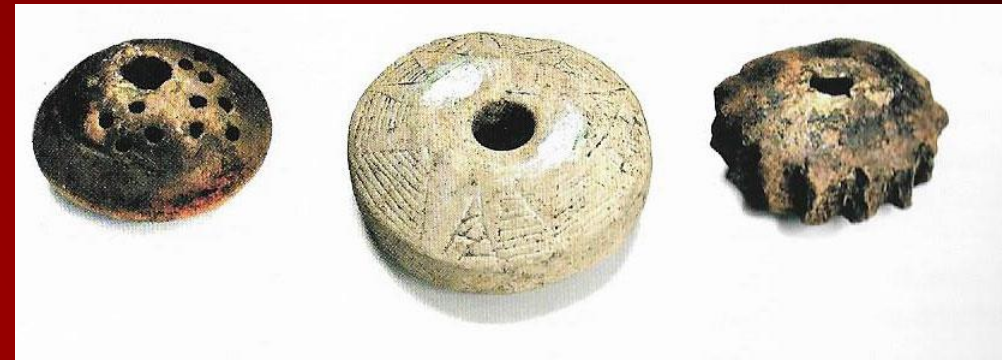
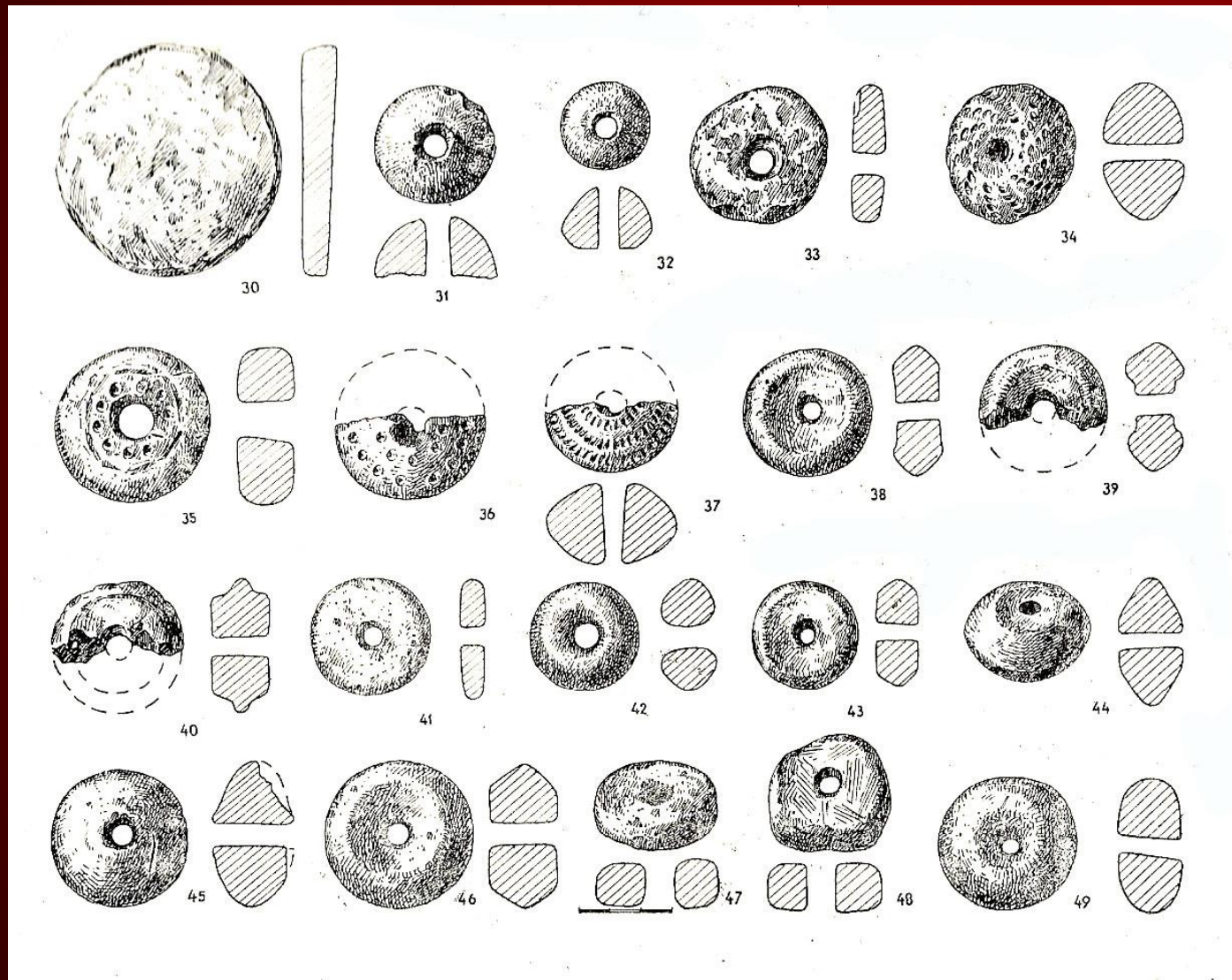


- Stupeļu un Sēlpils keramika

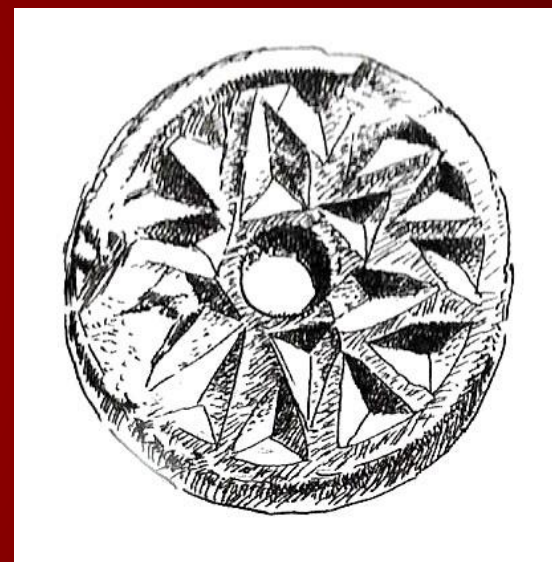


89. att. Vēlā ripas keramika.

• Sēlpils, Rites Stupeļu apmetne un Judonas pilskalna vārpstu skriemeļi



- Māksla – Tērvetes pilskalns, krāsns māla apmetuma fragments, un vārpstas skriemelis



PALDIES AR UZMANĪBU !



Interreg
Latvija-Lietuva

Eiropas Reģionālās attīstības fonds



EIROPAS SAVIENĪBA

Projekts Nr. LLI-447 “Starptautiskā kultūras tūrisma maršruta “Baltu ceļš” atpazīstamības veicināšana”
 (“Izzini Baltus/Explore Balts”)