

Interreg



Līdzfinansē
EIROPAS SAVIENĪBA

Latvija – Lietuva

LL-00134 “Ilgtspējīga ūdens tūrisma veicināšana Lietuvas-Latvijas pārrobežu reģionā, iesaistot vietējos uzņēmējus un kopienas”/
WaterTour

APMĀCĪBAS

**“Ūdens tūrisma aktuālās tendences un ūdens resursu
ilgtspējīga attīstīšana”
(16.01.2025)**

*[Edagsrs Ražinskis, Ūdenstūrisma ekosistēmas
dalībnieku sadarbība, galamērķa pārvaldības ietvaros]*

Stāstījuma ietvars

Teritorija: Aizkraukles un Jēkabpils novada **Daugava** un ar to saistītā dabas un kultūras vide.

Ūdenstūrisms ir nozīmīgākā dabā balstītā tūrisma joma Latvijā;

Klasteru (sadarbības tīklu) programma norit pilnā sparā un ko tas nozīmē apskatītajai teritorijai;

Daugava kā vienojošs nevis šķelošs spēks.

Tūrisms ļauj pieredzēt, līdz ar to arī izjust un izstāstīt Daugavu.



Kas ir Daugava?

Daugava, zvēru izraktā, debesu piepildītā,
Daugava melnā vakarā un jauna likteņa rītā,
Daugava gabalos sacirstā, upe ar betona rētām,
Daugava cilvēku aizbērtā, atmiņu nogremdētā.

Daugava zvaigžņu sudrabā, pārdota dālderu zeltā
Daugava mālos izlietā, dvēsele nesasmeltā
Daugava, daudzreiz nodotā, Daugava aizstāvētā
Daugava Dievam debesīs mūžīgi iezīmētā.

/I.Zandere

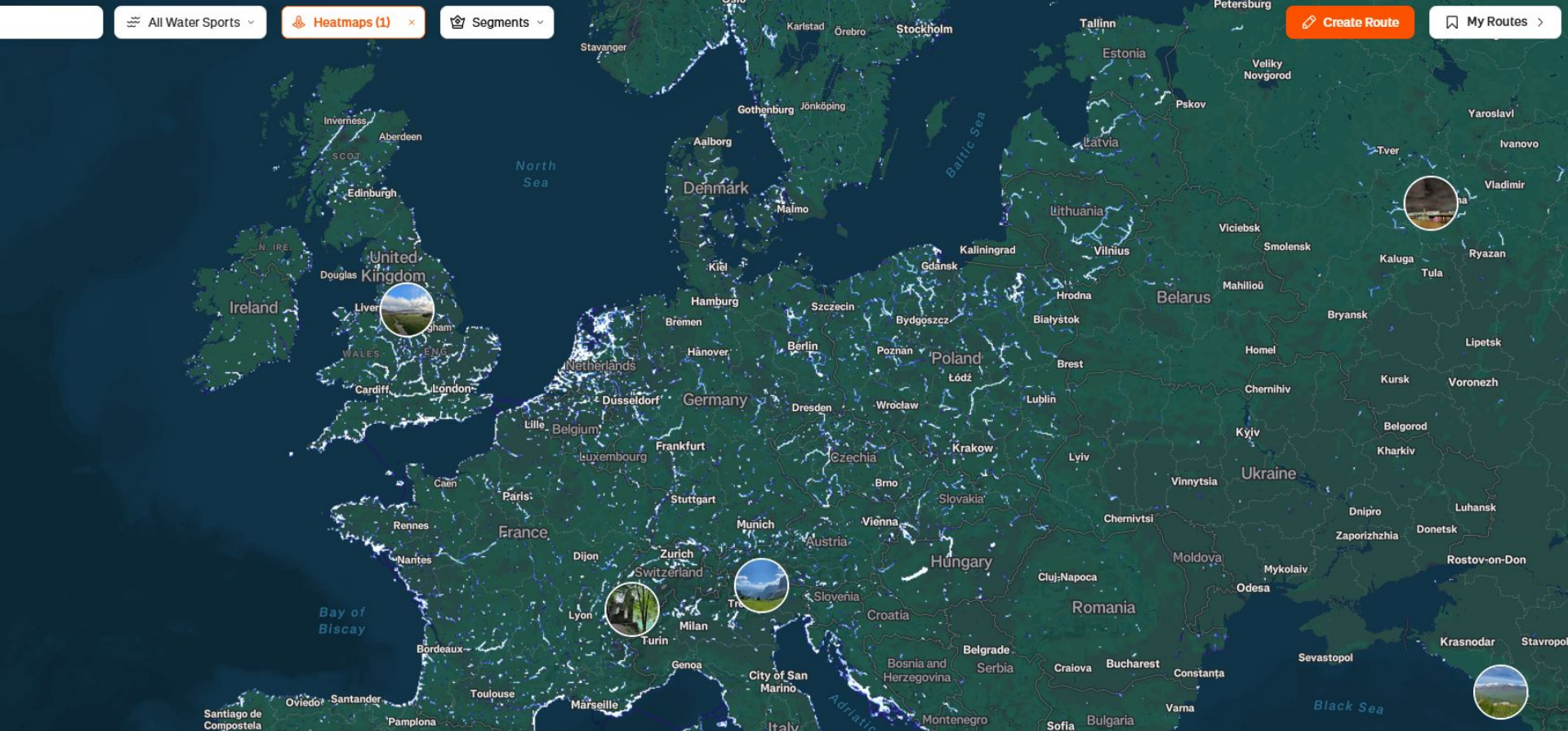
Daugava
bez HES.

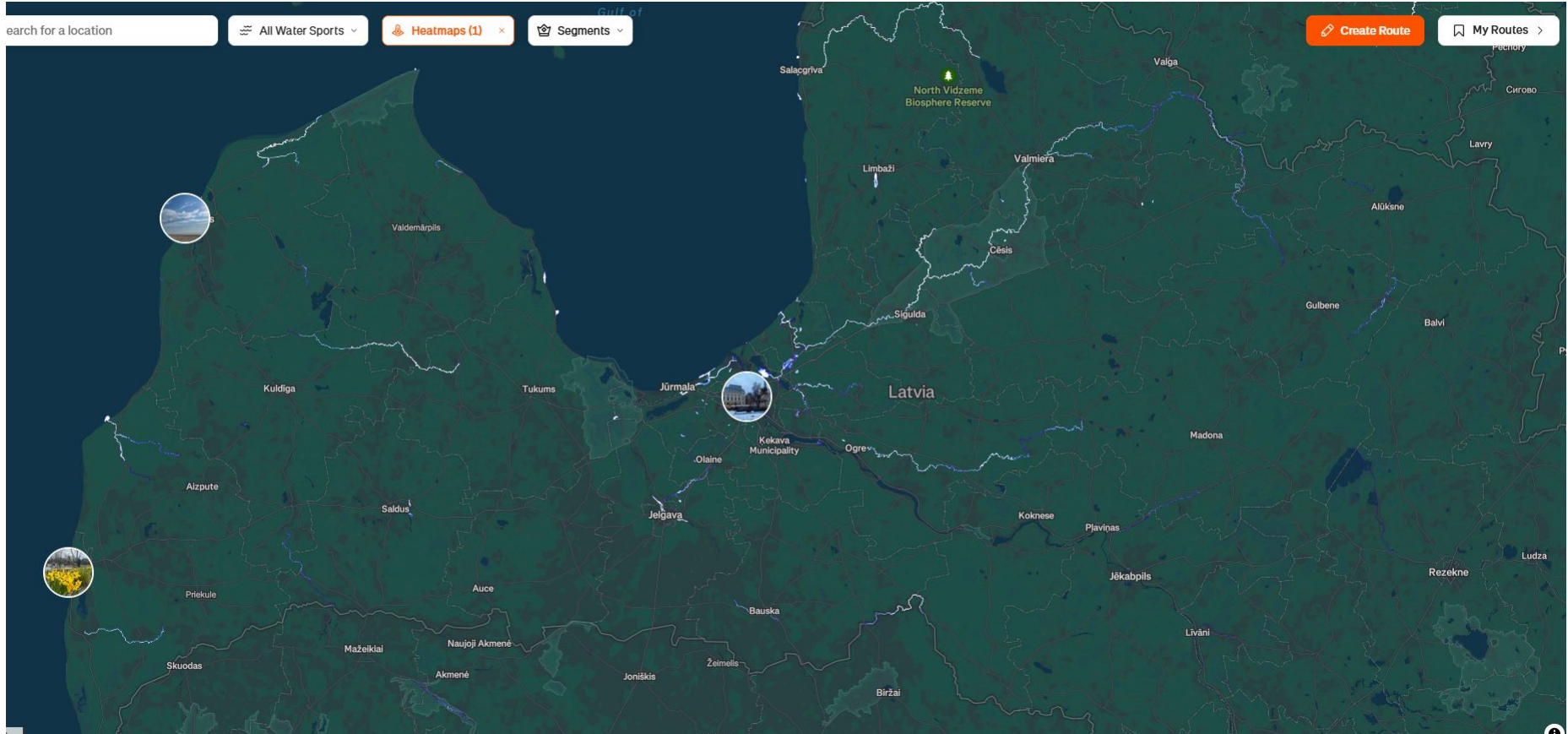


Kur ir
Daugava?



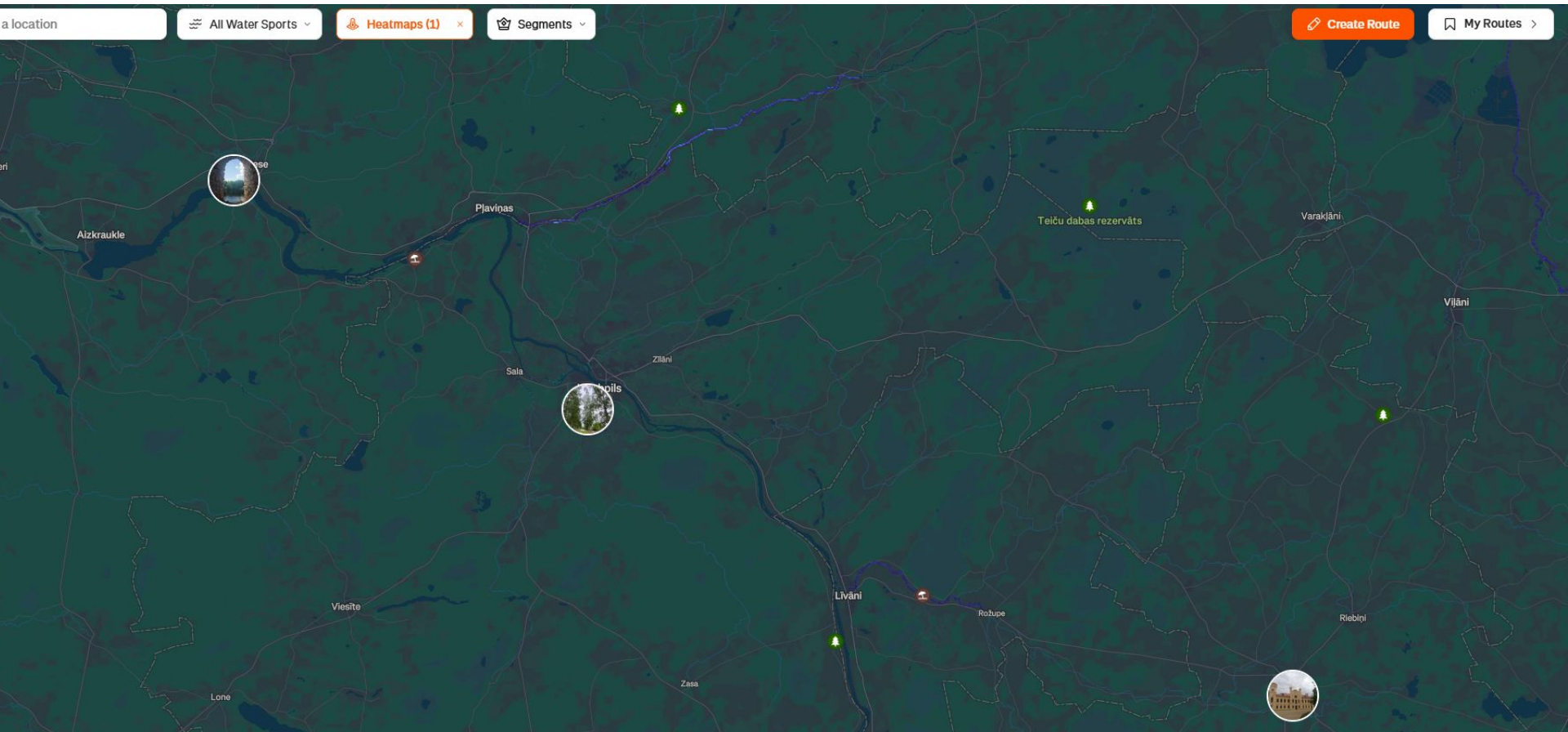
Ūdenstūrisma aktivitāte Eiropā.





Avots: Strava heatmaps

Kur ir Daugava?



Avots: Strava heatmaps

VAI DAUGAVA IR
TUKŠA



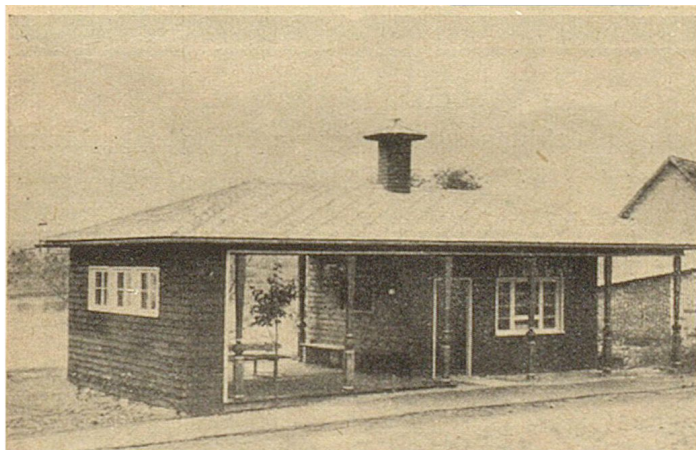
1937. gads presē.

mērotas telpas. Ņemot vērā to, ka par mūsu lietu sāk rūpēties pirmais smailišu braucējs Latvijā, ministru prezidenta biedrs Skujenieka kungs, tad mēs ne tikai ceram, bet arī esam pārliecināti, ka mūsu lieta ies uz priekšu. Arī viņš skolas gados pats būvējis smailīti un savu pirmo — vingņu braucieni bija uzsācis pa Daugavu uz augšu pāri Ķegumam. Jo sevišķi mēs esam priecīgi dzirdot, ka mūsu iemīļotais Valsts Vadonis ir devis norādījumu veicināt ūdens sporta nozares. Tamdēļ nekumstiet vairs, jaunieši — varat būt droši, ka tiešām kas tiks darīts.

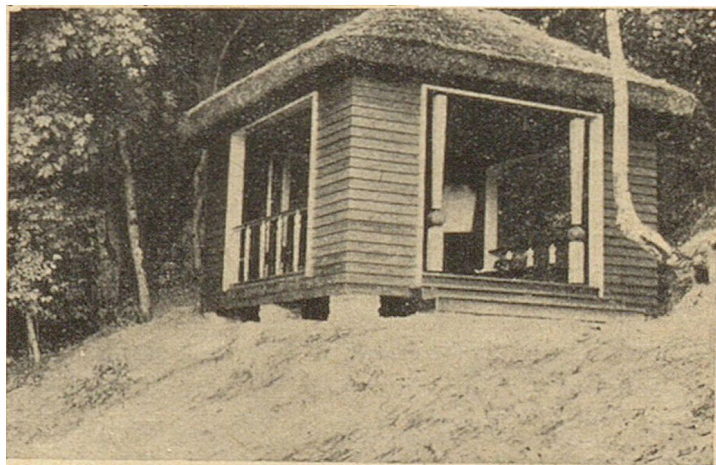
Greznis turistu kuģis Daugavas turisma maršrutiem
Jūrniecības departaments pasūtījis Vairoga fabrikas **turisma** vajadzībām turistu motorlaivu, kas būs 20 m gara, 4 m plata, ar 95 zirgu spēku dizelmotoru, kas attīstīs 10 mezglus stundā. Motorlaiva atgādinas sekli peldošu (70—80 cm) turistu kuģi. Viņā būs iebūvetas 80 sedvietas, visas labierīcības, elektrība un radio. Motorlaiva izmaksās Ls 50.000.— un nāks gatava ap Jāniem. Vertīgais jaunieguvums tiks nodots **Turisma** nodaļai, kas to izmantos turistu braucieniem starp Koknesi un Staburagu, noorganizējot šai izkoptā maršrutā karteju pasažieru satiksmi.

Turistiem būs liellaivas braucieniem gar Daugavas krastiem

Turisma nodaļa pasūtījusi **Daugavas turisma** maršrutam Pļaviņas—Koknese 4 laivas, kas domātas dažādām turistu grupām: 100 personām, 50 pers., 20 pers. un līdz 8 personām. Laivas būs gatavas nākošā mēnesī un **Turisma** nodaļa tās nodos Pļaviņu pilsetas valdei, kas gādās par letāku satiksmi līdz Staburagam un Koknesei.



Pa kreisi: Turistu atpūtas nojume ar kiosku Pļaviņas pie laivu piestātnes Staburagā.



Pa labi: Turistu atpūtas nojume **Daugavas** krastā



Pērses upe



Kokneses luterāņu baznīca



Kokneses pilsdrupas



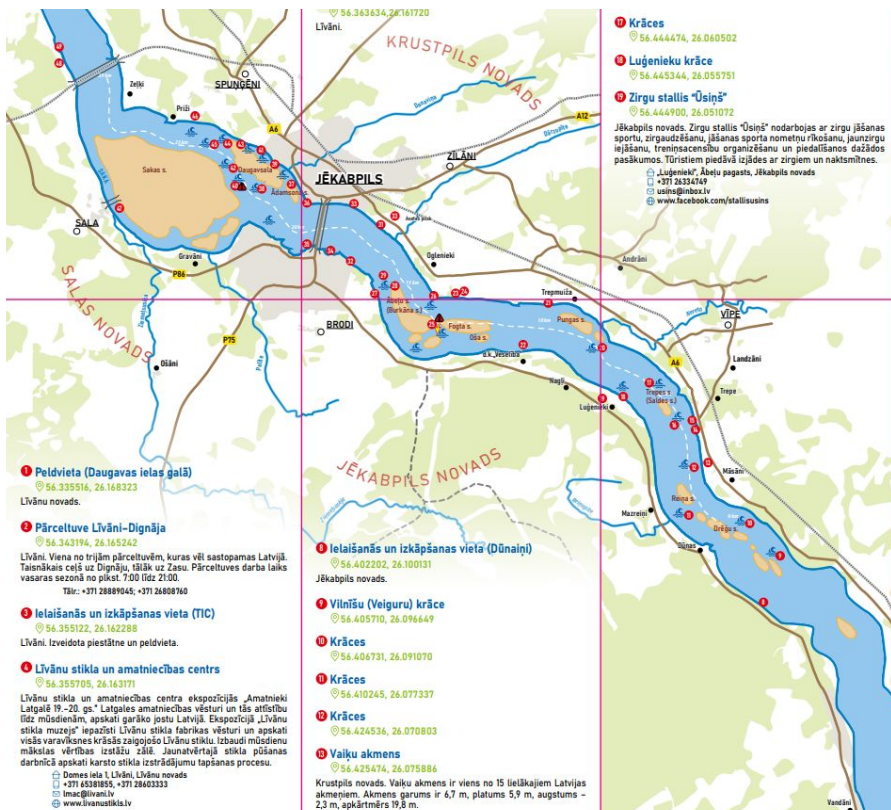
Liktendārzs



Liktendārza amfiteātris

P

DAUGAVAS ARHIPELĀGS



DARBĪBAS MĒRĶI

- Sociālās vides sakārtošana mazinot iedzīvotāju migrāciju un sekmējot iedzīvotāju tikumiskās apziņas, izglītības un kultūras paaugstināšanu un veselības kopšanu;
- Vides vērtību un kultūrvēsturiskā mantojuma atjaunošana, kopšana un saglabāšana, īpašu vērtību veltot aizsargājamo dabas teritorijām;
- Novadam raksturīgās amatniecības atjaunošana un attīstība;
- Daugavas videi kaitīgo seku likvidēšana, tai skaitā zivju resursu atjaunošana un saglabāšana;
- Daugavas ūdeņu piesārņojuma samazināšana;
- Daugavas ielejas vienmērīgas attīstības veicināšana;
- Latviskās identitātes atgūšana valstij vēsturiski un ģeogrāfiski svarīgajai teritorijai;
- Piedalīšanās Daugavas baseina apsaimniekošanas plāna sagatavošanā un ieviešanā.

vejsiem un grēviņiem. Lietasaka vaina ir apmieram turo metrus augsts.

- **Ābeļu krāce**
56.479448, 25.921045

- **Asotes pilskaļns**
56.492765, 25.918804

Krustpils novads. 10 metru augstale pilskaļns atrodas Daugavas labajā krastā. No tā pavara ainaviska skats uz Daugavas ieleju. Detalizētā informāciju par pilskaļnu un tā tuvumā esošajiem objektiem sniedz pilskaļna parkā ierīztais informācijas stends.

- **Ielaišanās un izkāpšanas vieta (uz Jēkabpils pilsētas, Krustpils novada robežas)**
56.492460, 25.908873
Krustpils novads.



**DAUGAVAS
SAVIENĪBA**

VAI DAUGAVA VAR BŪT
TŪRISMA GALAMĒRĶIS?

Tūrisma galamērķis un tā pārvaldība.

Galamērķis ir “konkrēts ģeogrāfisks apvidus, ko pārvalda viena vai vairākas pārvaldes institūcijas, kas piesaista apmeklētājus no vērā ņemama attāluma ar vietas tūristu piesaistēm un nodrošina maksas apmešanās iespējas” (Frechtling 2009).

Galamērķa pārvaldības/mārketinga organizācija (DMO) ir vadošā teritorijas tūrisma organizatoriskā vienība, kas var ietvert dažādas iestādes, ieinteresētās puses un profesionāļus, **veicinot tūrisma sektora partnerattiecības** kopīgas galamērķa vīzijas attīstībai. DMO pārvaldības struktūras variē no valsts iestādes līdz publiskās/privātās partnerības modelim, kam ir galvenā loma noteiktu darbību ierosināšanā, koordinēšanā un vadībā, piemēram, tūrisma politikas īstenošanā, stratēģiskajā plānošanā, produktu attīstībā, popularizēšanā un mārketingā.

Tūrisma galamērķa pārvaldības piramīda.



Galamērķa pamati.

Atbalstošās pieredzes: gidi, pārgājienu takas, norādes, informācijas stendi, atpūtas vietas, dabas objekti u.c.

Papildu pieredze: Naktsmītnes, transports, ēdināšana;

Galamērķa kodols.

Galvenās galamērķa pieredzes:

Laivošanas produkti - maršruti un piekrastes infrastruktūra, arhitektūra, patriotisms, viduslaiki, makšķerēšana, niršana, snorkulēšana, vecticībnieki, purvi, vadīti pārgājieni, kulinārais pieredzējums;

Tūrisma pērles: Kokneses pilsdrupas, Sēlijas laivas, Krustpils pils, Staburags, HES, Likteņdārzs, Divas upes u.c.

Papildu pieredze

TŪRISMA PRODUKTA VEIDOŠANAS CEĻŠ

- Daba un kultūra;
- Pieredzes;
- Starpdisciplinārs;
- Radošums;

VĒRTĪBAS
VEIDOŠANA
(VALORIZĀCIJA)



PRODUKTA DIZAINA
VEIDOŠANA
(KOMODIFIKĀCIJA)

- Mērķauditorija
- Klienta ceļš
- Cenu politika
- Tirgus



MONETIZĀCIJA



MĀRKETINGA
(PRODUKTA
IEVIEŠANA TIRGŪ)

- Digitālā higiēna;
- Kanāli;
- Solījums;
- Vēstījums un tonis;



- Efektivizācija
- Mērogošana;
- Kvalitāte

KULTŪRAS TŪRISMA PRODUKTA VEIDOŠANAS CEĻŠ



VĒRTĪBAS VEIDOŠANA
(VALORIZĀCIJA)

- Ainava (perspektīva);
- Vietējās kopienas;
- Izglītības iestādes;
- Vēsturiska periodika;
- Novadpētnieki - profesināji un vislabāk amatieri;
- Zinātne: dabas un ūdens pētnieki;
- Mākslinieki - gleznotāji, dizaineri, arhitekti, spēļotāji;
- Atsauksmes
- u.c.

KĀDAS VĒRTĪBAS PIEMĪT TŪRISMA PRODUKTAM

FUNCTIONAL



EMOTIONAL



LIFE CHANGING



Provides
hope



Self-
actualization



Motivation



Heirloom



Affiliation/
belonging

SOCIAL IMPACT



Self-
transcendence

Tūrisma produktu vērtības.



TŪRISMA PRODUKTA VEIDOŠANAS CEĻŠ



PRODUKTA DIZAINA
VEIDOŠANA
(KOMODIFIKĀCIJA)

- Zīmols;
- Mērķauditorija;
- Tirgus, veikals arī galamērķa kanālos;
- Cena un politika;
- Aktīva pārdošana;
- Vērtību piedāvājums;
- Sadarbības partneri;
- u.c



Galamērķa tēls.

Galamērķa solījums:
Savstarpēja vienošanās.
Teritorija.Stratēģija.Zīmolvedība.

Galvenās tēmas:
Klusā/Tīrā/Cita Daugava, dziedējoša daba, Sēlijas, Latgales un Vidzemes
viesmīlība, Saimnieciskā, reliģiskā un politiskā vēsture.

POPULARITĀTE
Potenciālajam apmeklētājam ir emocionāls priekšstats par galamērķi.

PIEVILCĪBA
Galamērķis piedāvā plašu klāstu ar piesaistes punktiem;

PIEEJAMĪBA
Pakalpojumu rezervācija ir veicama dažādos kanālos;

PIEKĻUVE
Kādi ir transporta veidi nokļūšanai galamērķi un tā apkārtnē;

PĒCGARŠA
Pirmais iespaids par vietu un pieredzes pēcgarša;

PIEDALĪŠANĀS
Galamērķis piedāvā plašu aktivitāšu spektru;

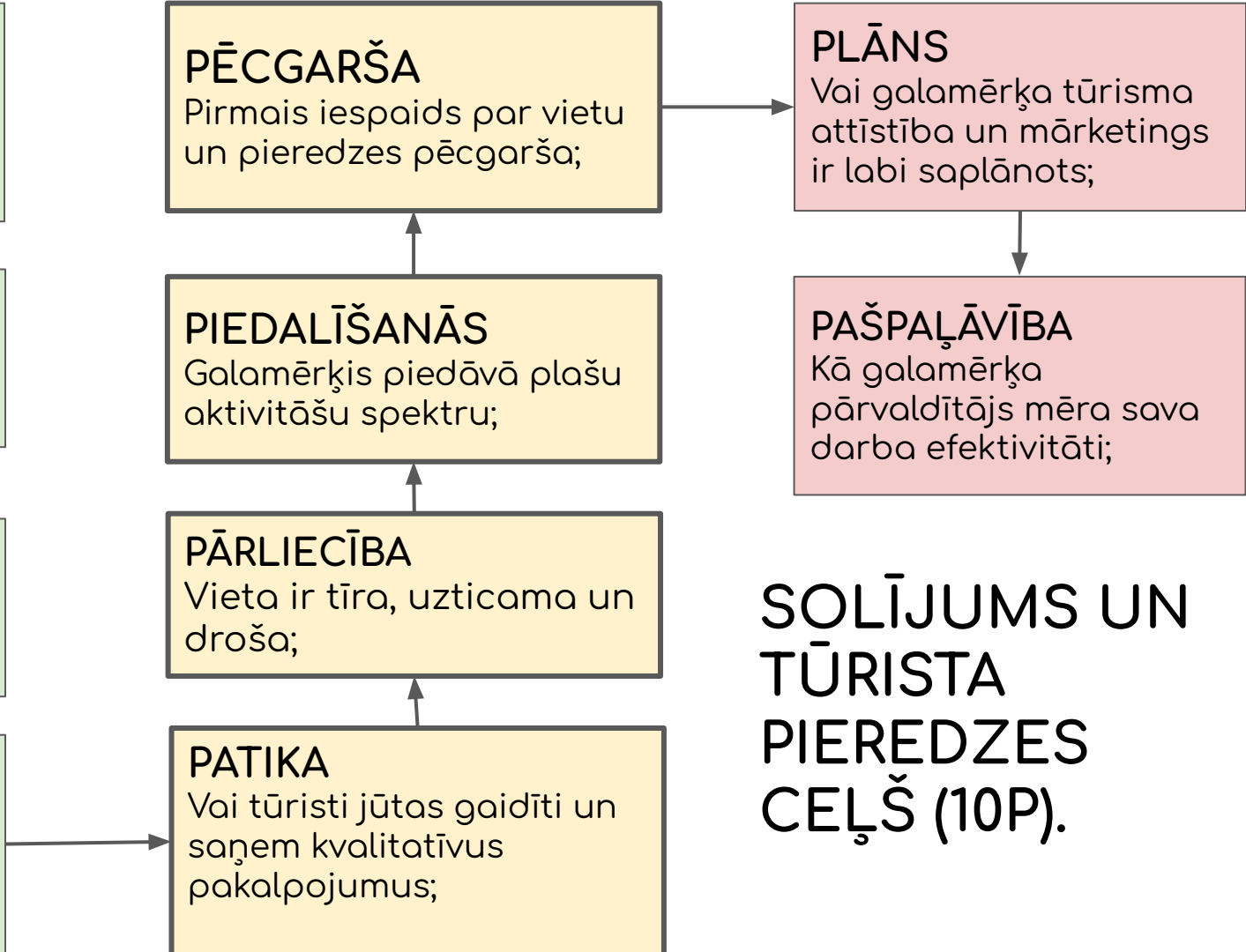
PĀRLIECĪBA
Vieta ir tīra, uzticama un droša;

PATIKA
Vai tūristi jūtas gaidīti un saņem kvalitatīvus pakalpojumus;

PLĀNS
Vai galamērķa tūrisma attīstība un mārketinga ir labi saplānots;

PAŠPAĻĀVĪBA
Kā galamērķa pārvaldītājs mēra sava darba efektivitāti;

SOLĪJUMS UN TŪRISTA PIEREDZES CEĻŠ (10P).



Daugava - trust the Flow!

Ūdenstūrisms

Galamērķa
solījums

Galvenās tēmas/
piedāvājumi

Galvenās galamērķa pieredzes

Tūrisma pērles

Atbalstošās pieredzes

Papildu pieredze

Kā nosaukt šo Daugavu, kas ir starp
Daugavas lokiem un Pierīgu.



Galamērķu attīstības pamatā ir sadarbība:

- STRATĒGIJAS IZSTRĀDĒ;
- Maršrutu un piekrastes infrastruktūras izveidē;
- Sadarbība nepieciešama arī starp konkurentiem;
- Tūrisma produktu izstrādē un pilnveidošanā;
- Izmaksu samazināšanā;
- Digitālo un audiovizuālo risinājumu izstrādē;
- Pieredzes apmaiņa un starpdisciplināritāte;
- Veidojot ilgtspējīgu konkurētspējīgu priekšrocību;



Galamērķu attīstības pamatā ir sadarbība:

-
- Izmaksu samazināšanā;
- Digitālo un audiovizuālo risinājumu izstrādē;
- Pieredzes apmaiņa un starpdisciplināritāte;
- Izplatot vienu par otru informāciju;
- Veidojot ilgtspējīgu konkurētspējīgu priekšrocību;

