

Projekts Nr. LLI-447 "Starptautiskā kultūras tūrisma maršruta "Baltu ceļš" atpazīstamības veicināšana" ("Izzini Baltus/Explore Balts")

Celošana zemgaļu un sēļu materiālajā kultūrā

«Latviešu karavīrs» Biedrība
Mag.hist. Normunds Jērums
18.10.2022.



- **Celošana.** Tekstils tulkojumā no latīņu valodas “textere” nozīmē pīt, sapīt. Tekstilizstrādājums – izstrādājums, kas izgatavots no šķiedrām, parasti – vilnas vai kokvilnas.
- Katras tautas materiālo kultūru raksturo dažādas mākslas nozares, kuras radušās dzīves izvirzītās nepieciešamības, dabas un klimatisko apstākļu ietekmē. Celošana ir viens no senākajiem arodiem visā pasaulē, kas ir pazīstama kopš seniem laikiem.
- Pirmās ziņas par audumiem ir apmēram no 5000. gada pirms mūsu ēras, jo ēģiptiešu mūmijas ietītas vilnas un lina audumos.
- Eiropā audumi bija pazīstami jau 3000 gadu pirms mūsu ēras.
- Visplašākais un visizplatītākais arheoloģiskais materiāls mums ir par 4.—13. gs.
- Latvijas teritorijā senākie celaiņu fragmenti – no 6.-7.gs. atrasti Zemgalē, Bēnes Liekņu kapulaukā, kur celaine bijusi piešūta apģērba apmalei.

- **Celaiņu izmantošana Sēļu un Zemgaļu kultūrā**

- **Apģērba apdare**

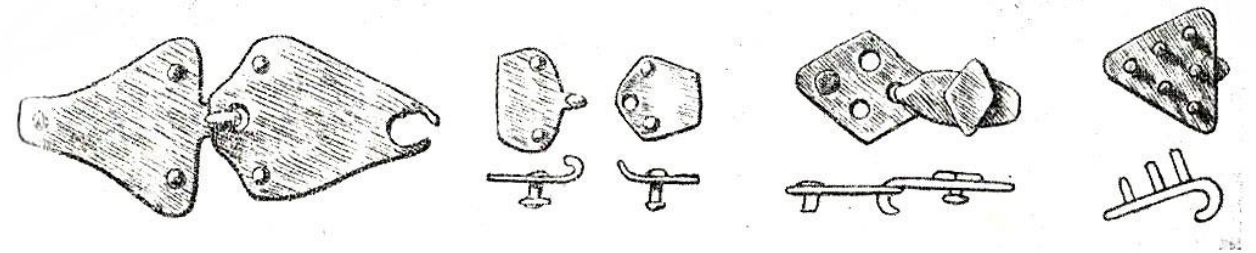
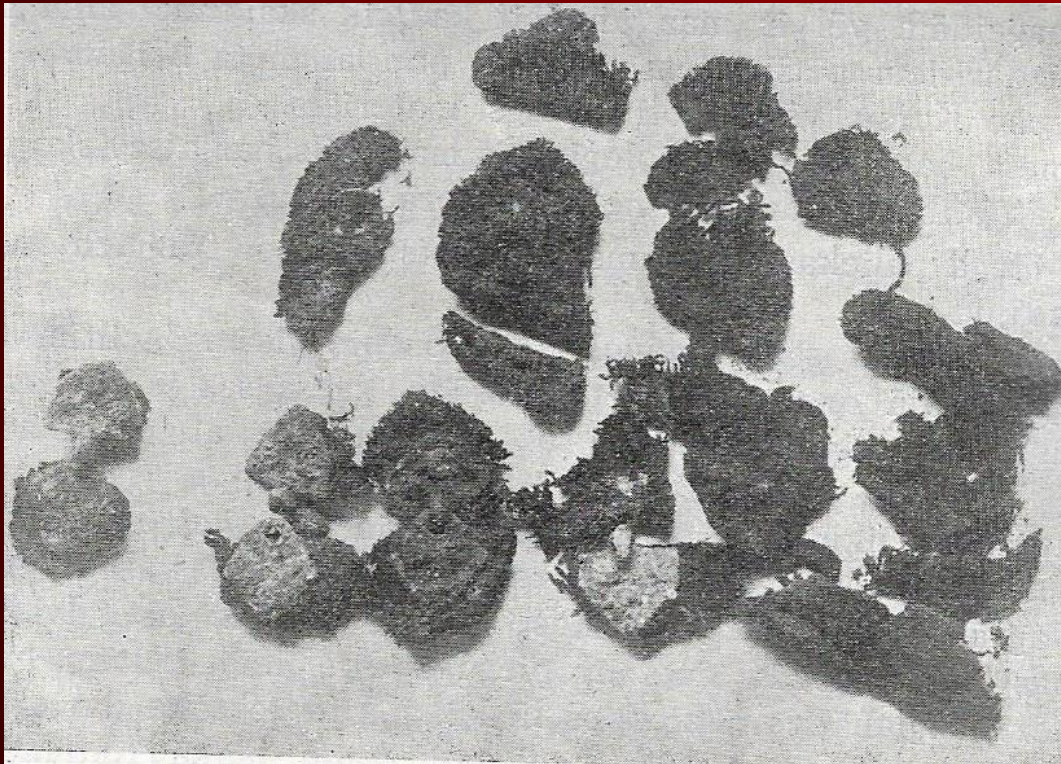
- **Jostas**

- **Vainagi**

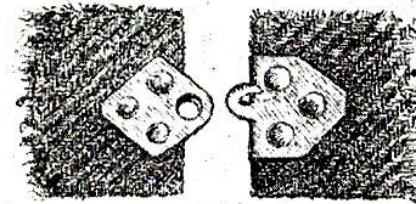
- **Vilaiņu apdare**

- **Celaines, kas ir senākais tekstilizstrādājuma veids un Latvijā izsekojams kopš 6.gs., tiek gatavotas celu dēlīšu palīdzību, apvienojot aušanas un vīšanas principus. Šādi tekstilizstrādājumi ir blīvi un izturīgi, tāpēc biežāk tiek lietoti apģērba malu apdarei, vai arī jostām un sietavu saitēm.**

BĒNES LIEKŅU 6.-7.GS. ZEMGAĻU APBEDĪJUMA CELAINU PALIEKĀS



Gotlandes kāšīšu un cilpiņu plāksnītes. 1—3. agrais dzelzs laikmets; 4. vidējais dzelzs laikmets. (Pēc O. Almgrena un B. Nermana)



Bronzas kāšītis un cilpiņas plāksnīte. Bēnes pag. Liekņi. 1:1 VVM.



LABĀ PUSE

KREISĀ PUSE

29. att. Bauskas sagšas stūra apauda labā un kreisā puse.



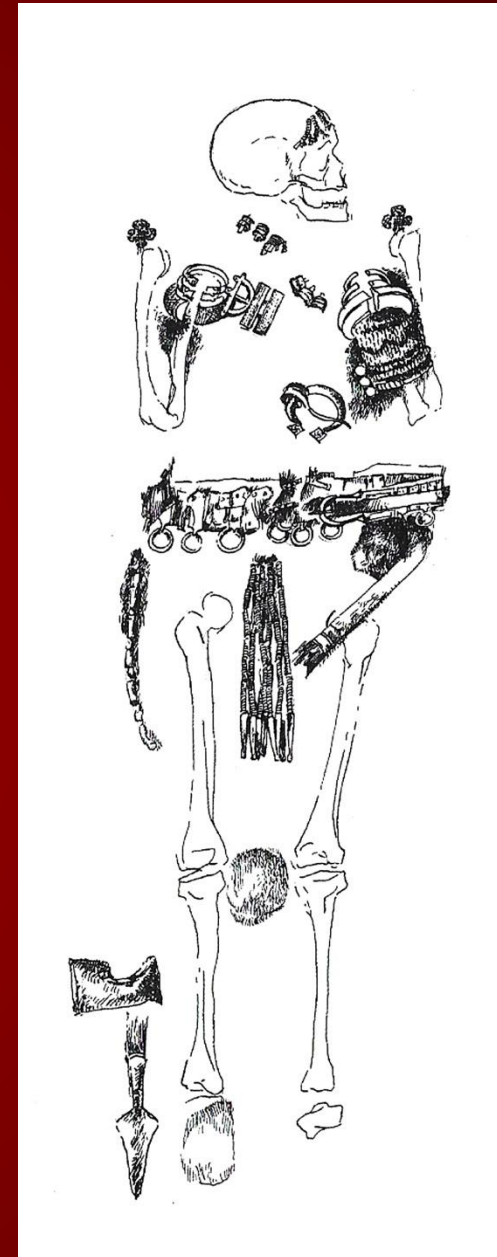
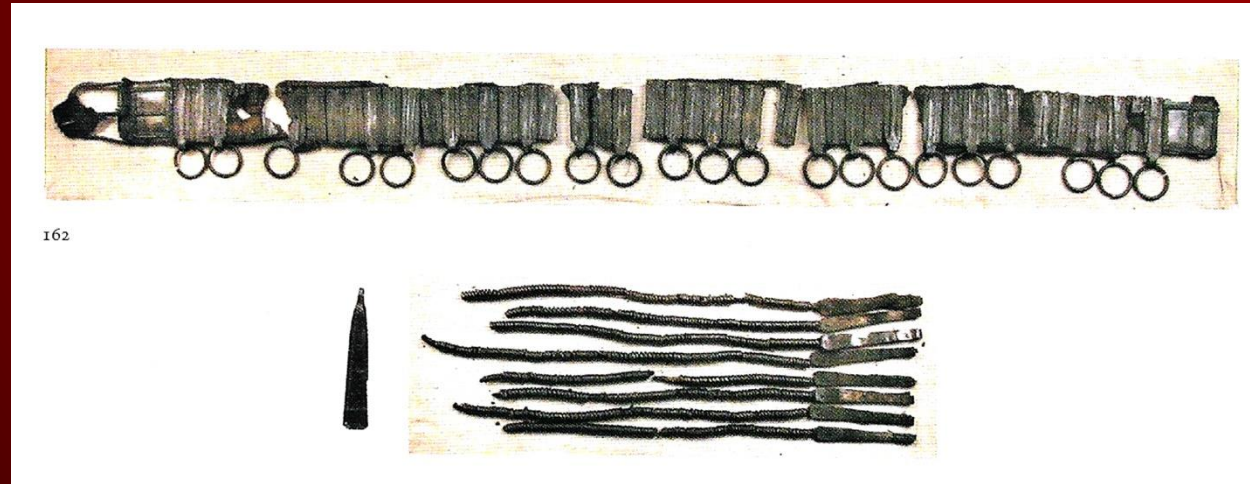
32. att. Bauskas apr. sagšas apauds. A. Gobzemes-Nulles foto.
Atrodas Bauskas Novadpētniecības un mākslas muzejā BNM 274.



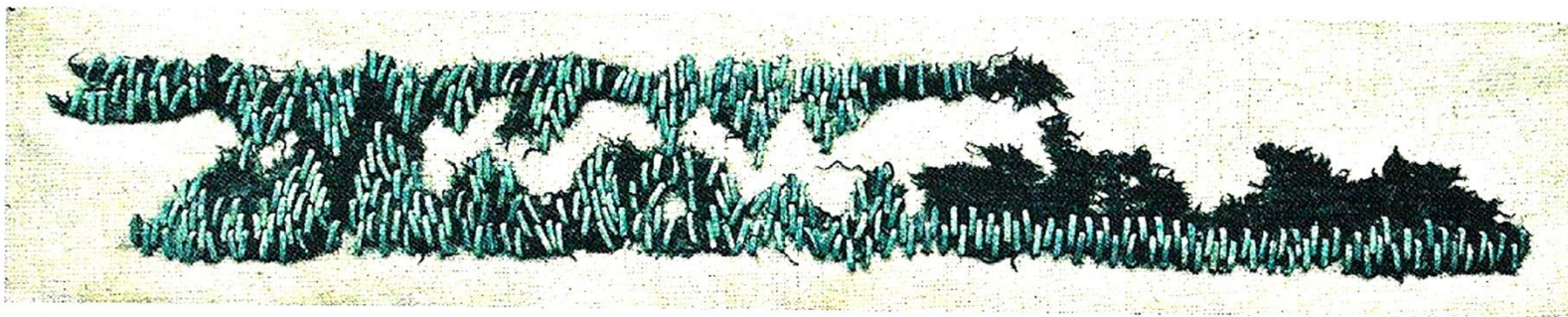
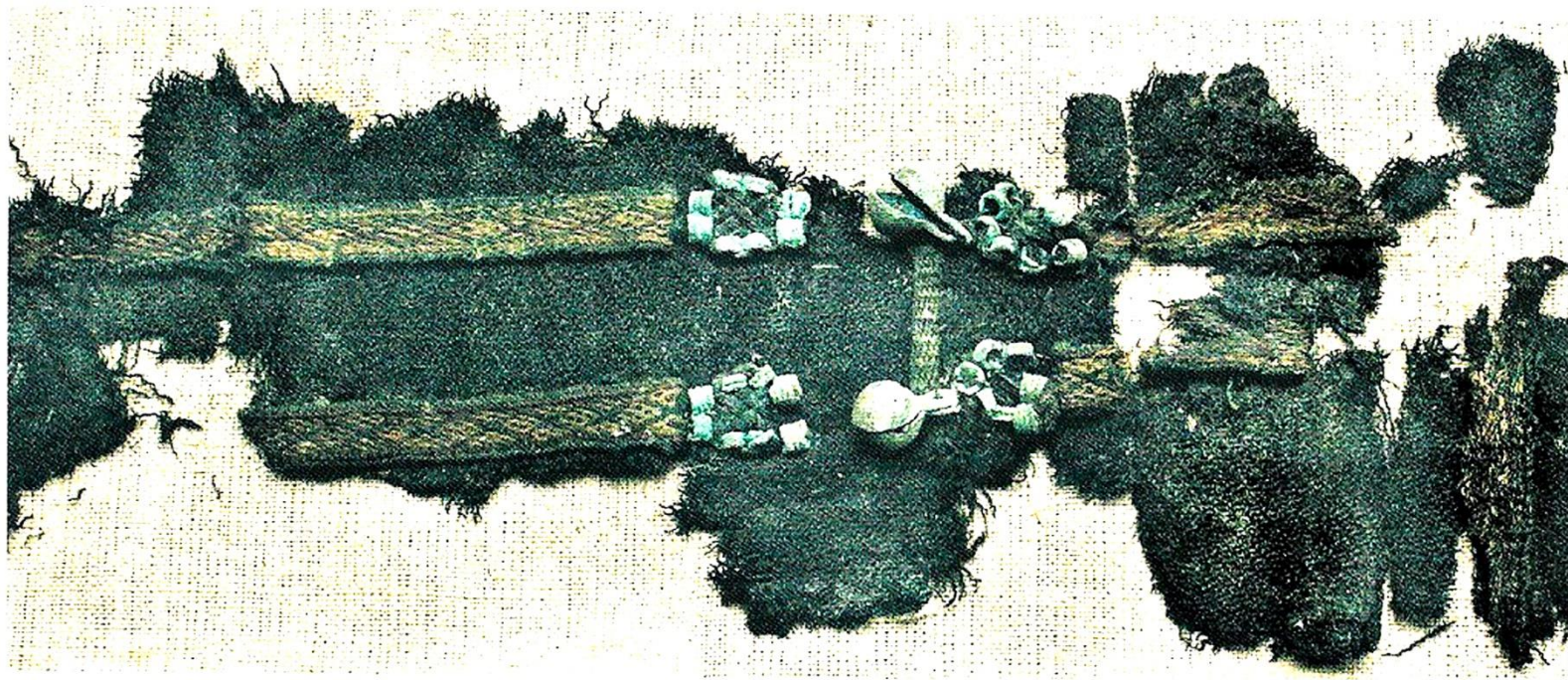
Bauskas sagšu pagatavoju Toronto, Kanādā 1987. g.



- Ābeļu Piednieku 2.kaps

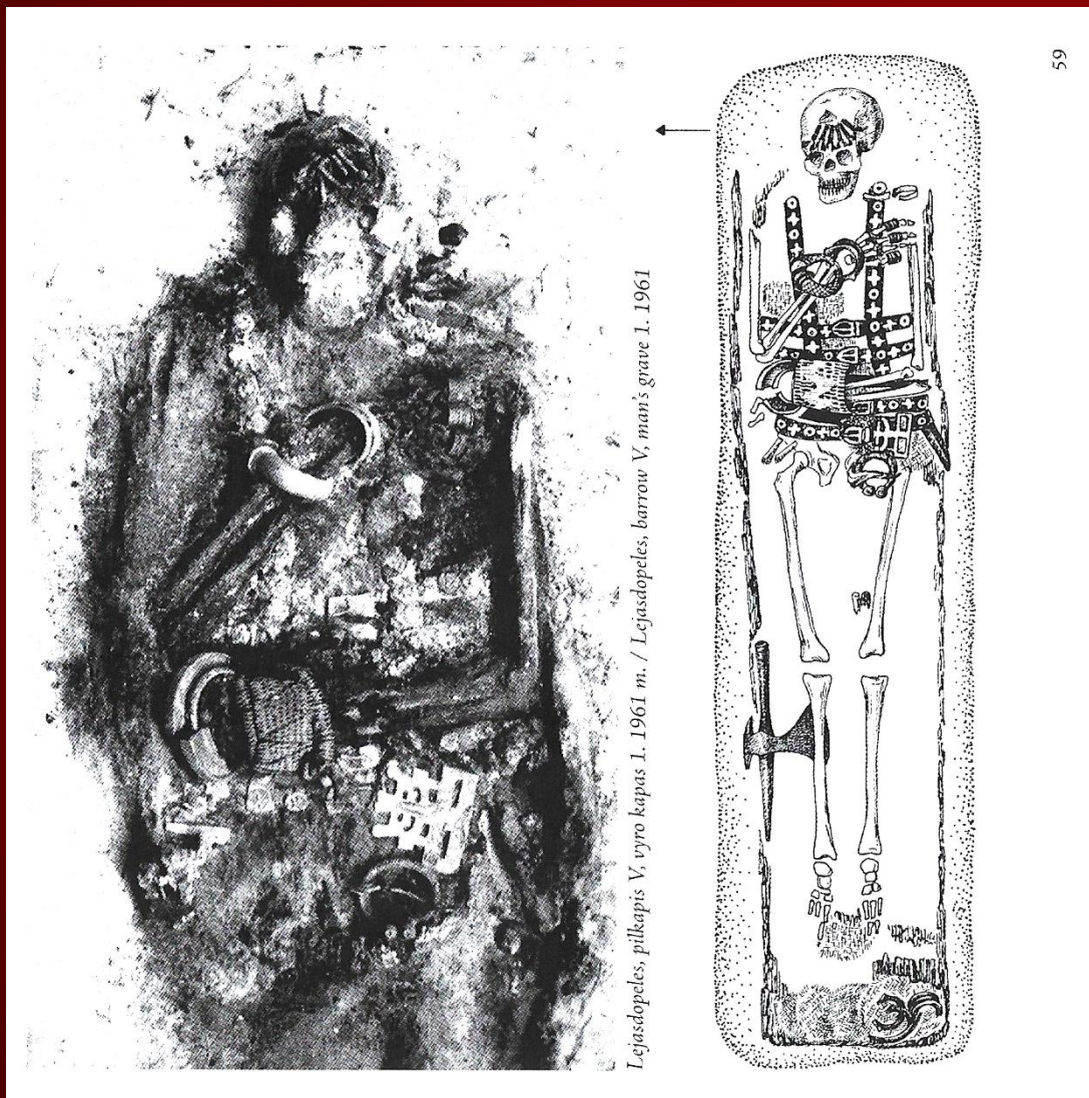


- Ābeļu Piednieku 2.kaps, sēļu vīriešu svārku aizdares rotājums



166, 167

- Lejasdopeles V kapu uzkalniņš, sēļu vīrieša 1.kaps



LEJASDOPEĻU KAPULAUKS 11.GS.
5.KAPU UZKĀLNIŅŠ, 1.KAPS





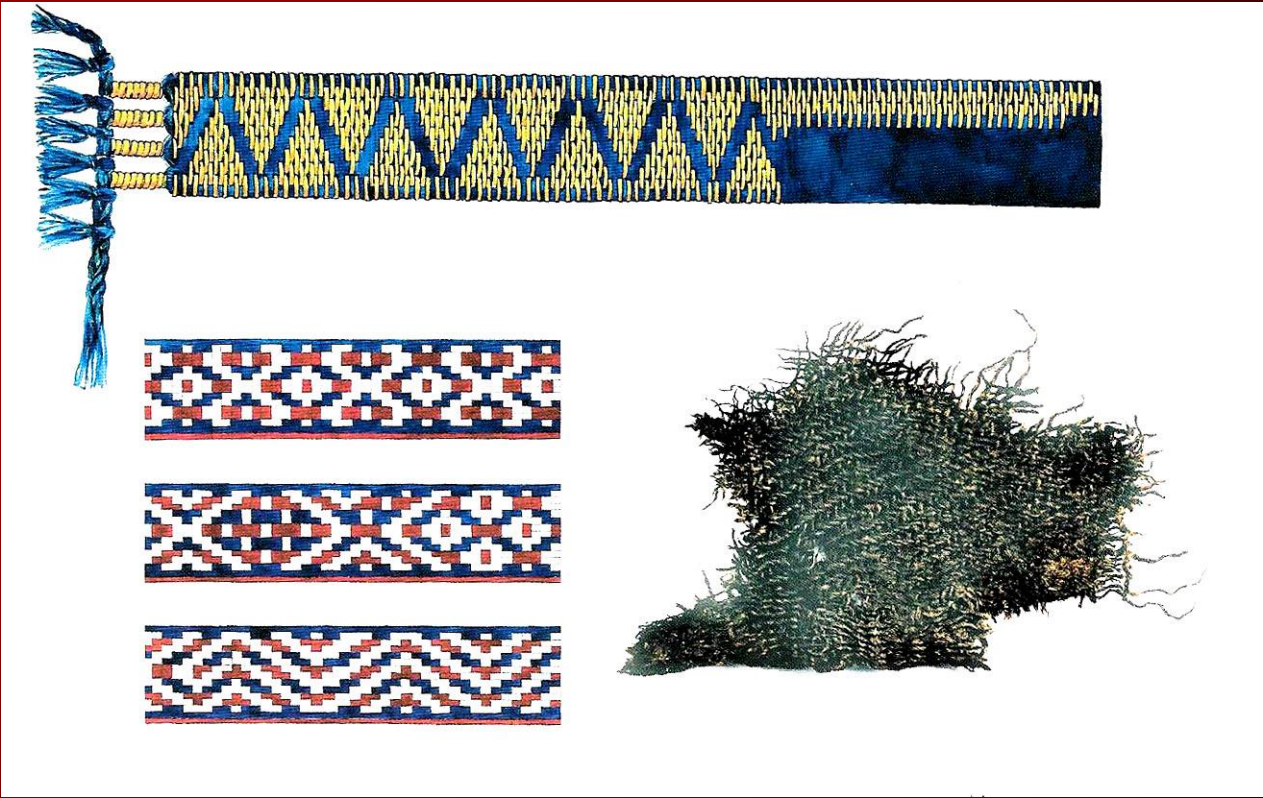
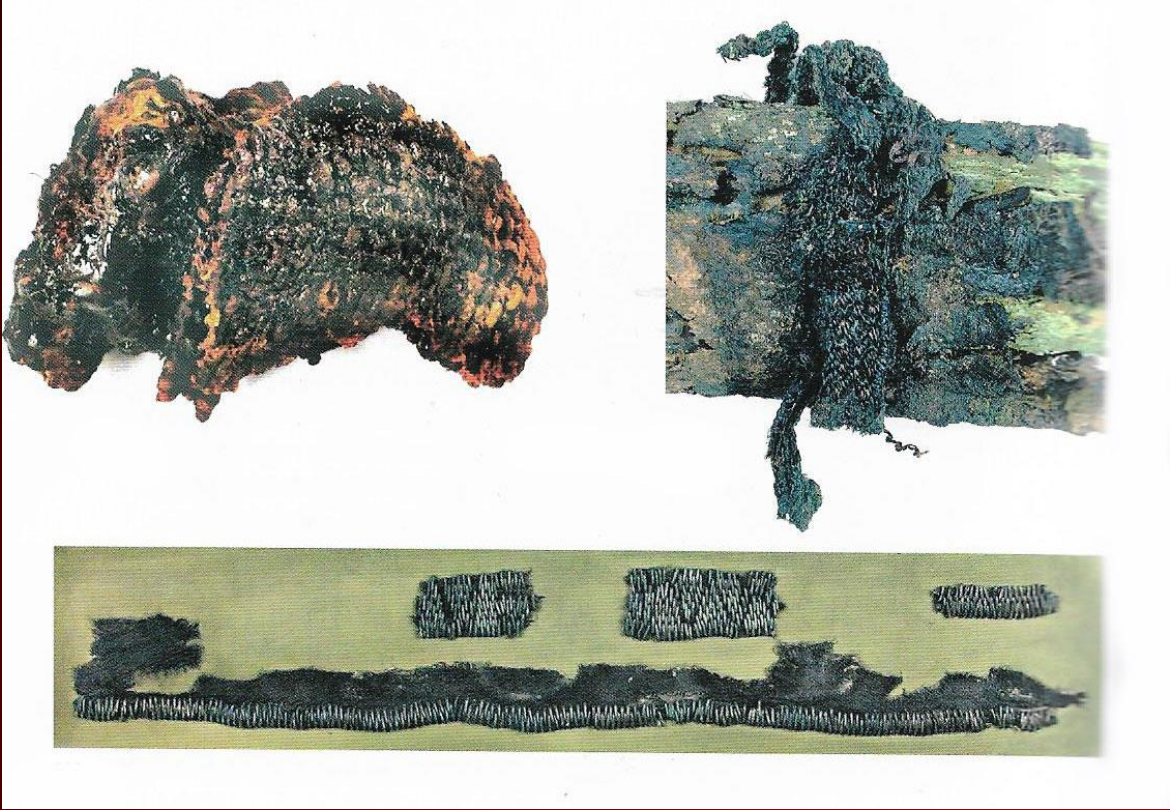
187



188



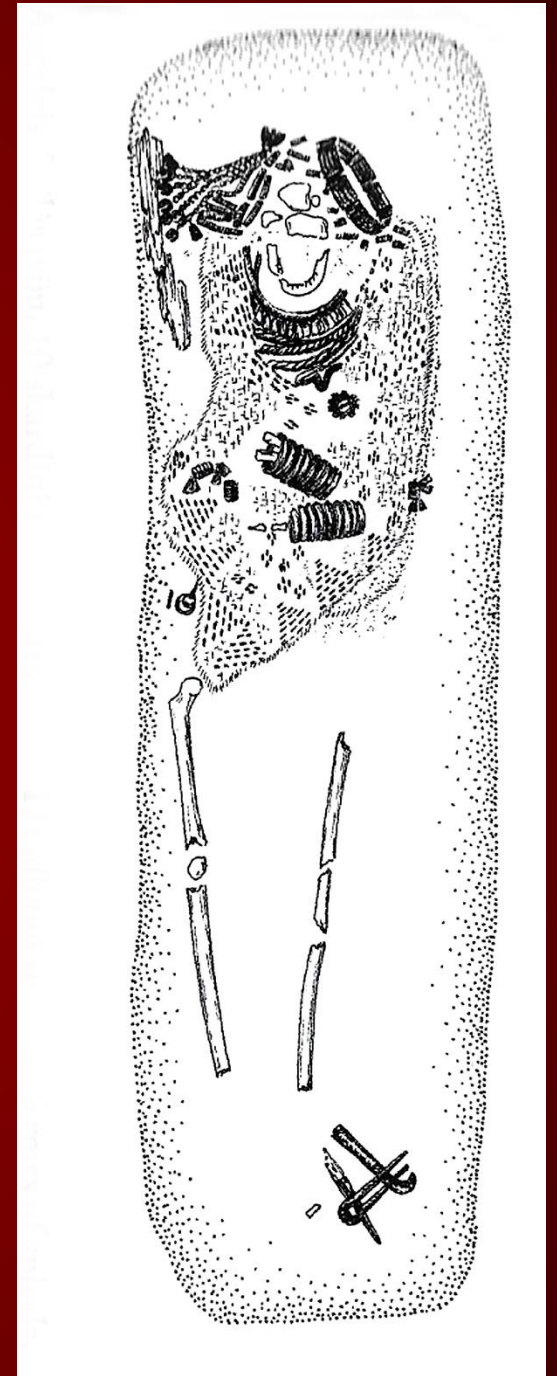
189



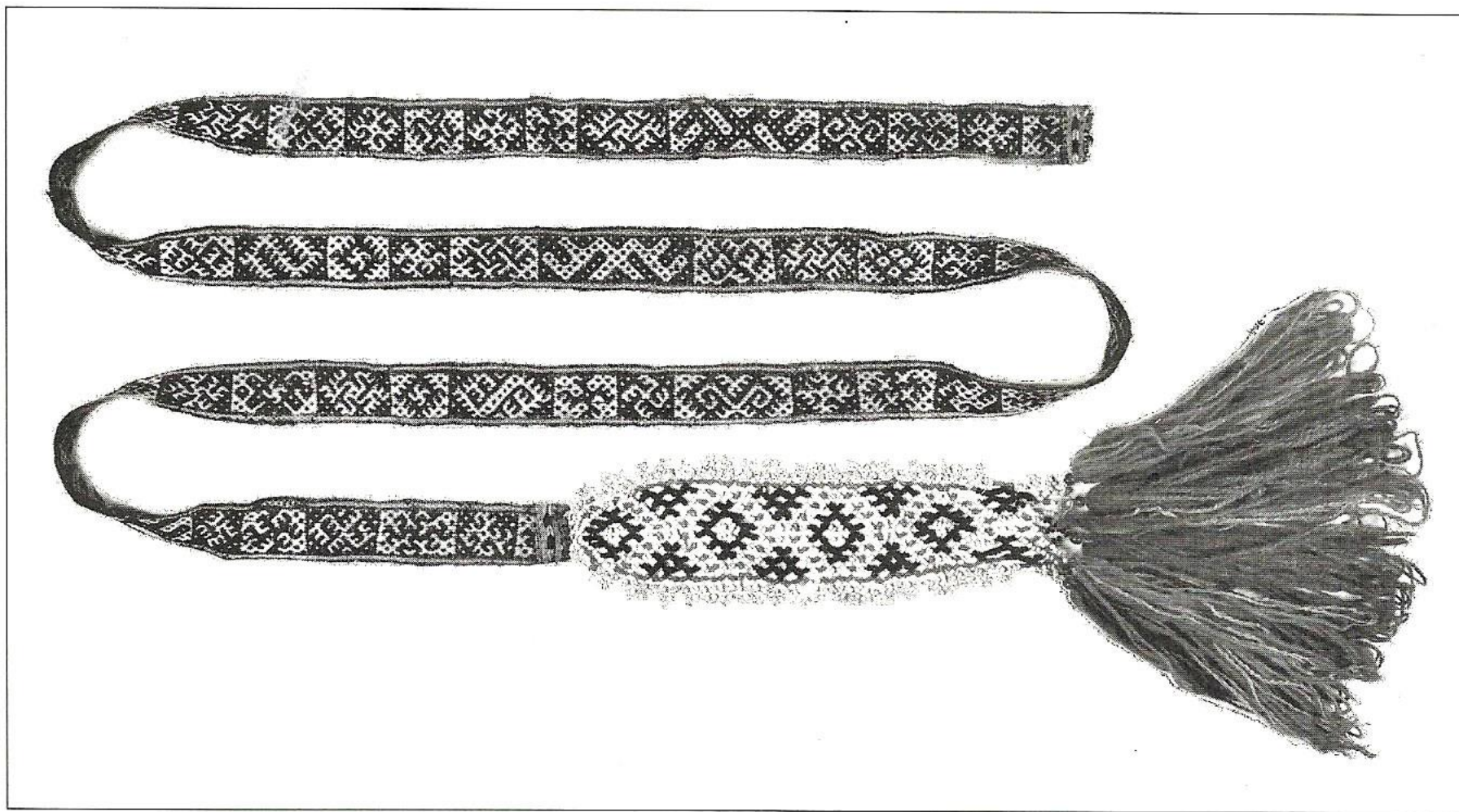
LEJASDOPEĻU KAPULAUKS 11.GS.
2.KAPU UZKĀLNIŅŠ, 17.KAPS



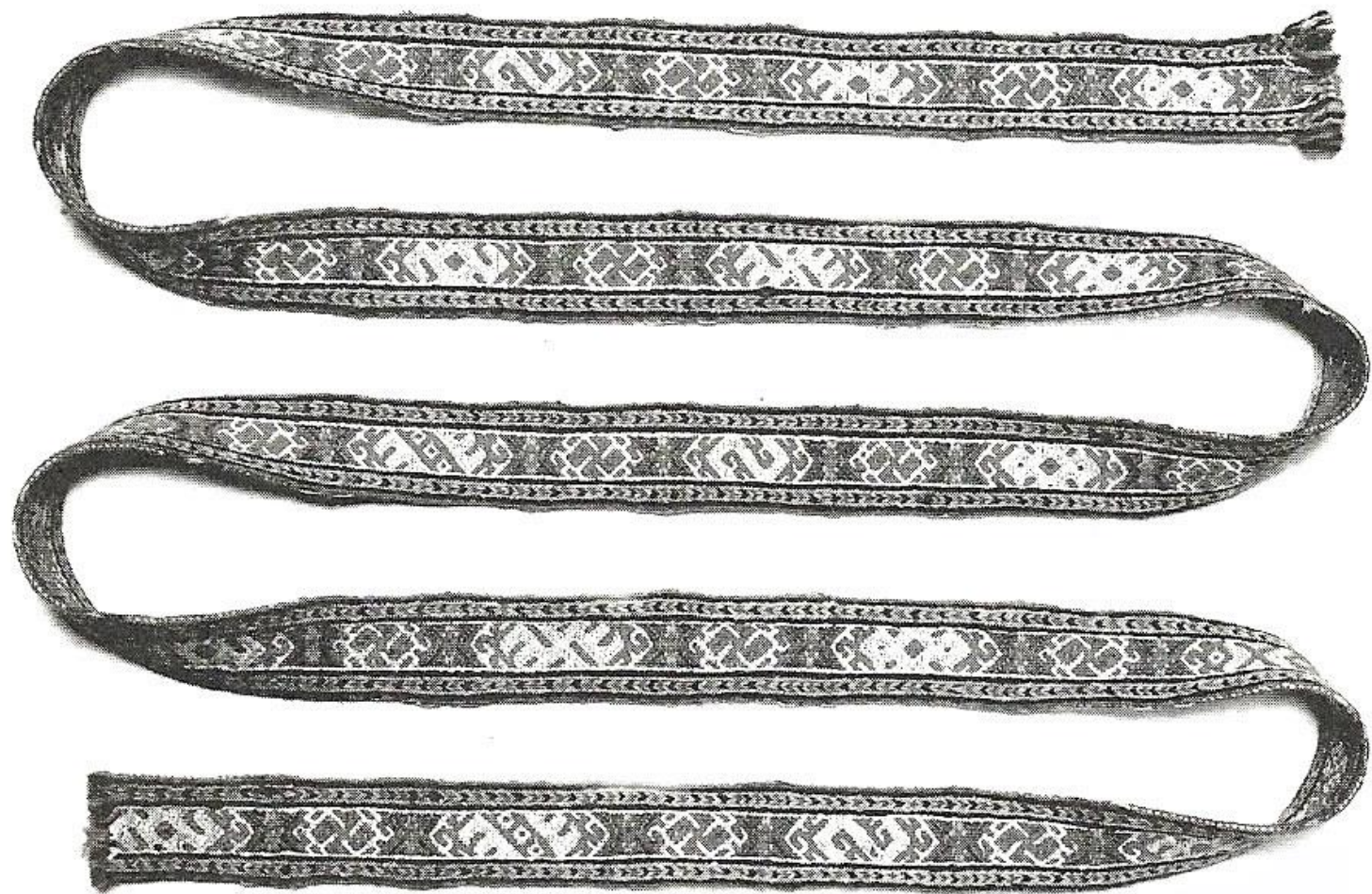
Tērpa rekonstrukcija



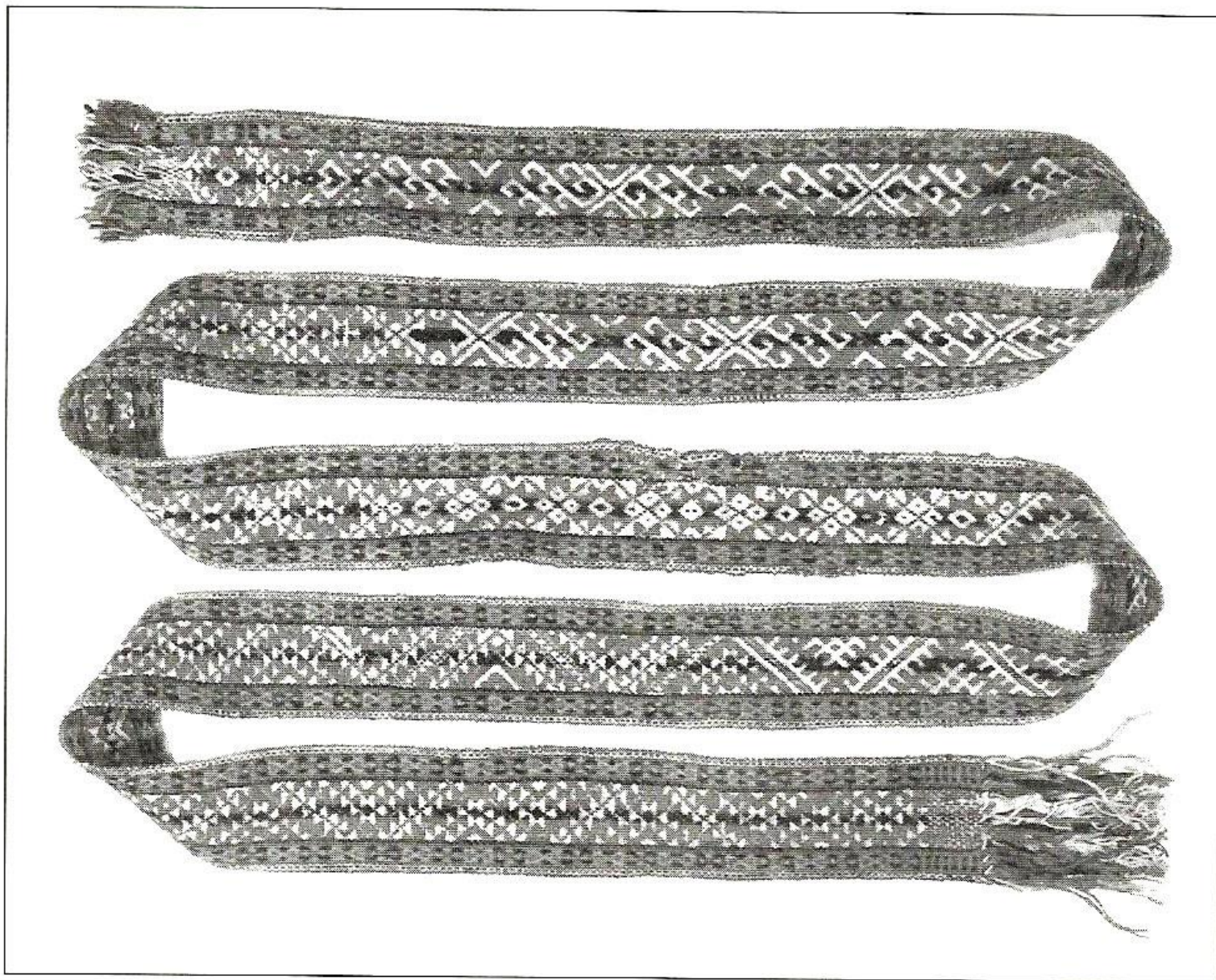




Matpine. Birži. 18. gs. – 19. gs. 1. puse. CVVM 7204 (foto R. Kaniņš)



58. att. Josta. Slate. 18. gs. – 19. gs. 1. puse. CVVM 1589 (foto R. Kaniņš)



57. att. Josta. Sunākste. 19. gs. 1. puse. CVVM 5775 (foto L. Balodis)

PALDIES AR UZMANĪBU !



Interreg
Latvija-Lietuva

Eiropas Reģionālās attīstības fonds



EIROPAS SAVIENĪBA

Projekts Nr. LLI-447 “Starptautiskā kultūras tūrisma maršruta “Baltu ceļš” atpazīstamības veicināšana”
 (“Izzini Baltus/Explore Balts”)