

# DEMOGRĀFIJAS UN MIGRĀCIJAS IZAICINĀJUMI ZEMGALES REĢIONĀ

VPP projekta «DemoMig» vadošie pētnieki

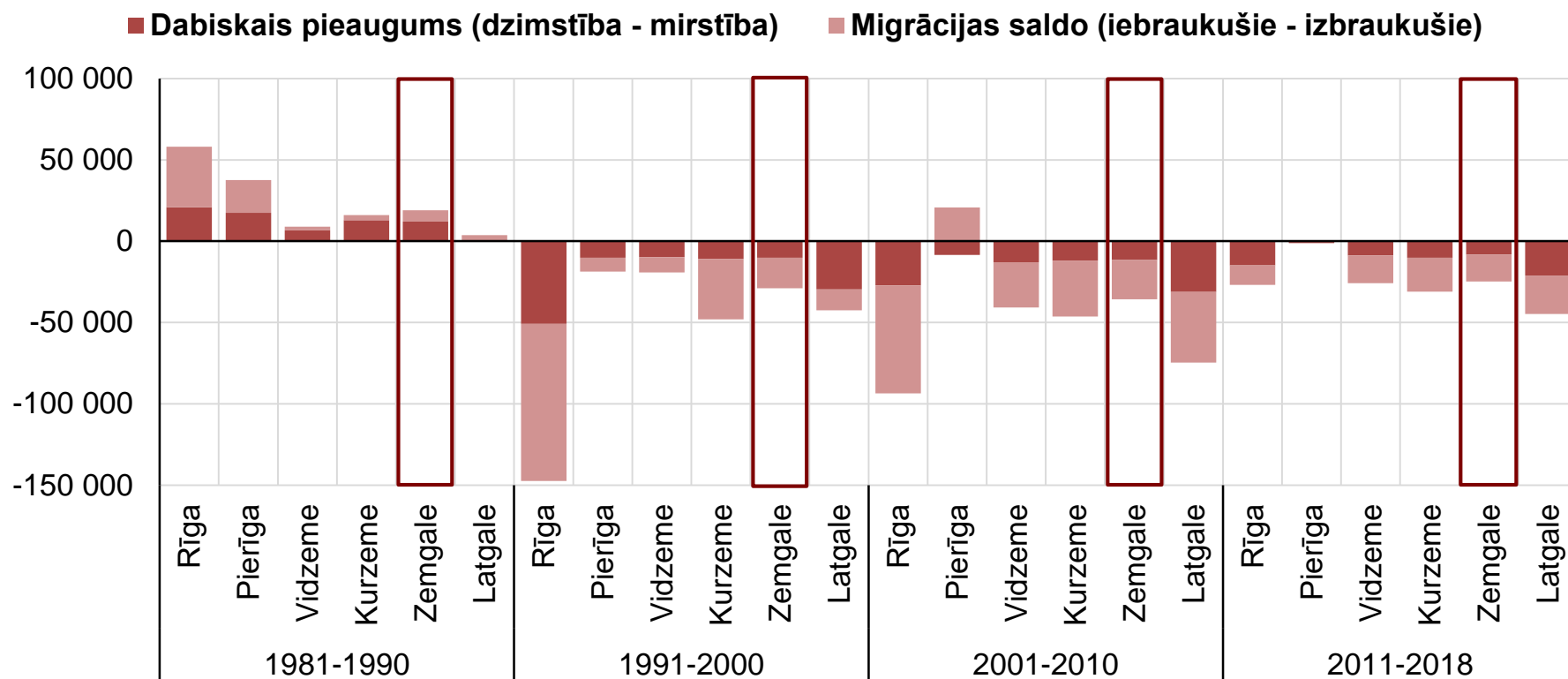


Projekts «DemoMig»  
Nr. VPP-IZM-2018/1-0015

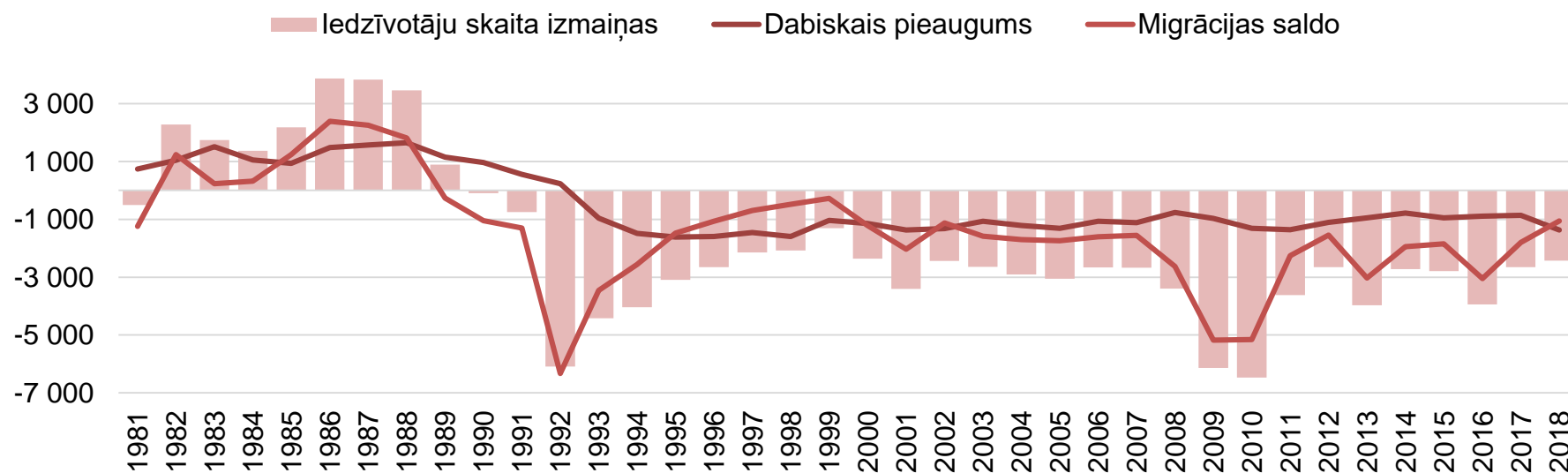
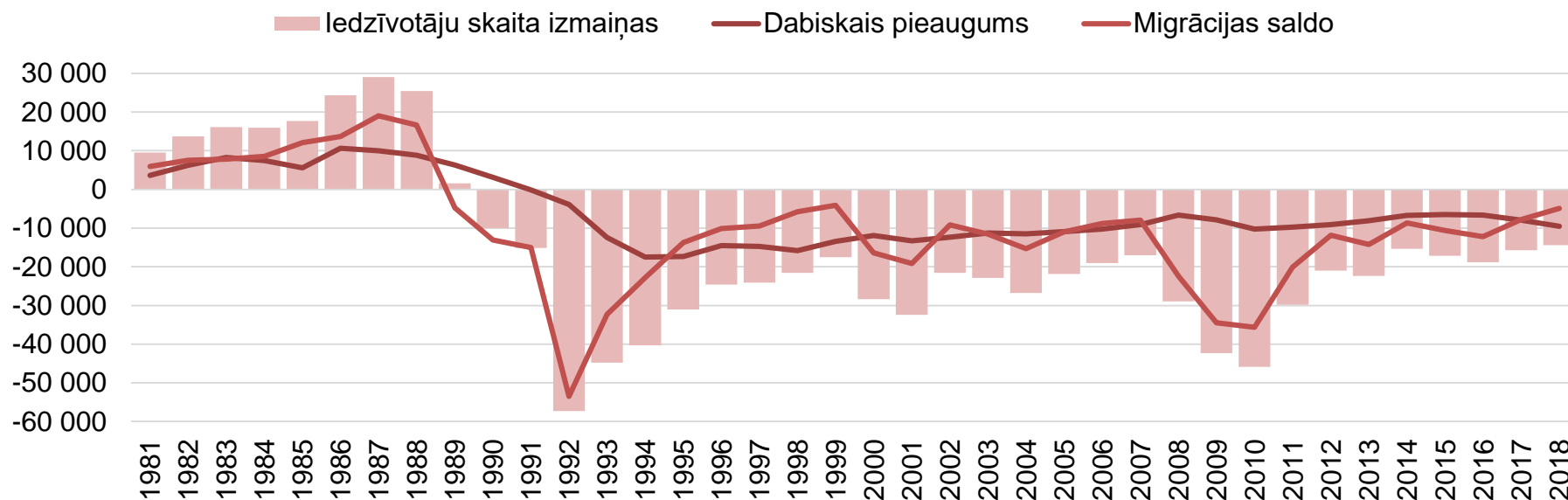
Atpūtas komplekss «Rožmalas»

2019. gada 24. septembris

# iedzīvotāju skaita izmaiņu iemesli Latvijas reģionos, 1981. – 2018.g.



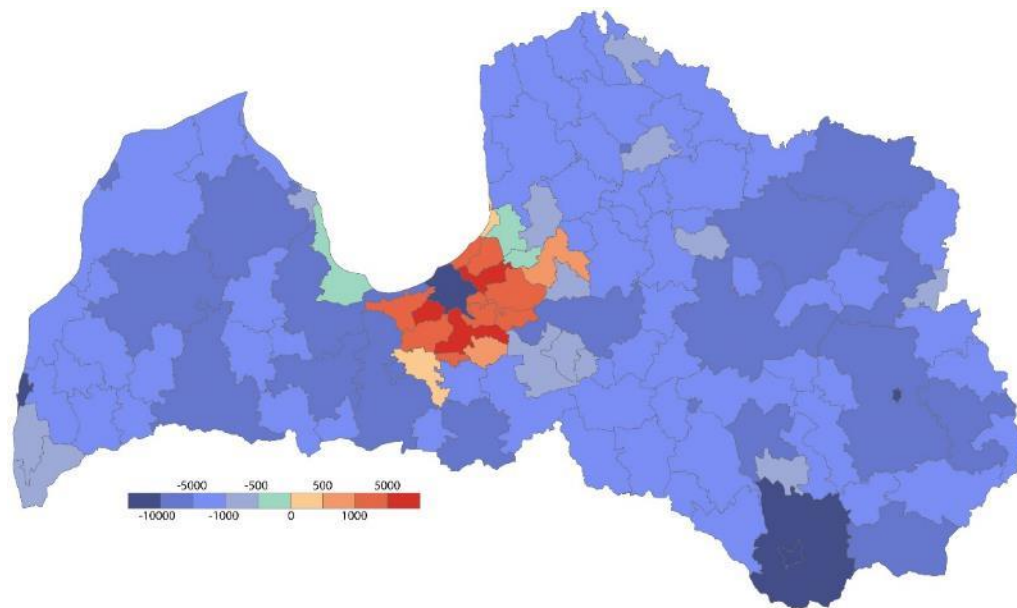
# ledzīvotāju skaita izmaiņas un to iemesli Latvijā un Zemgalē, 1981. – 2018.g.



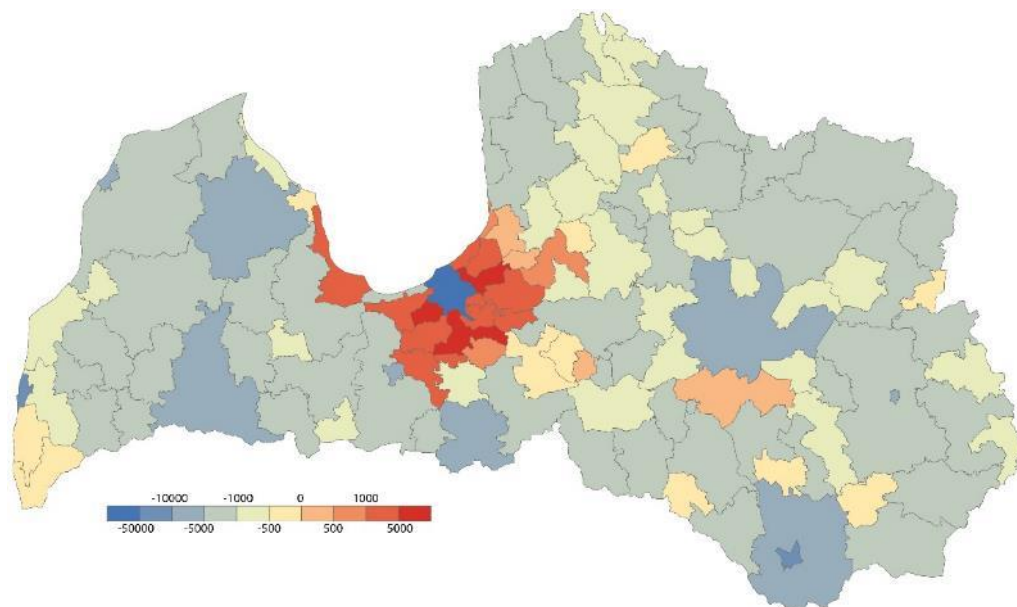
avots: Centrālās statistikas pārvaldes dati

# iedzīvotāju skaita izmaiņas un to iemesli Latvijā, 1996. – 2016.g.

iedzīvotāju skaita izmaiņas  
Latvijas novados, 1996.-2016.g.

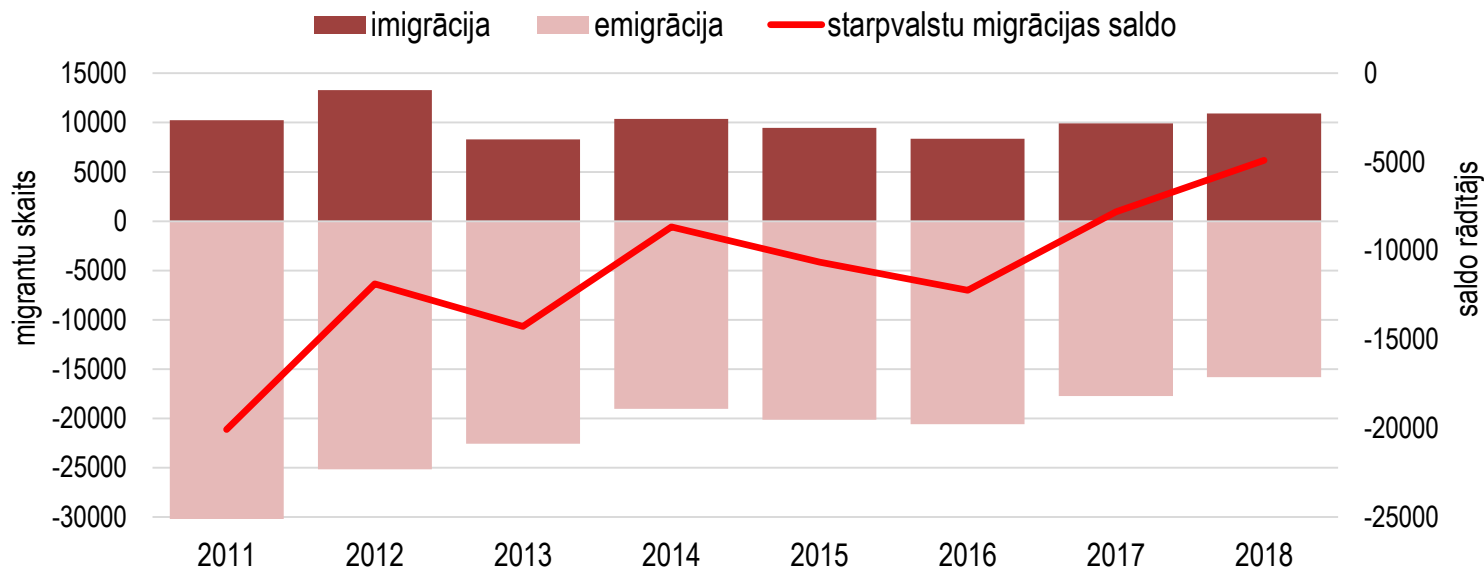


iedzīvotāju ilgtermiņa migrācijas saldo  
Latvijas novados, 1996.-2016.g.

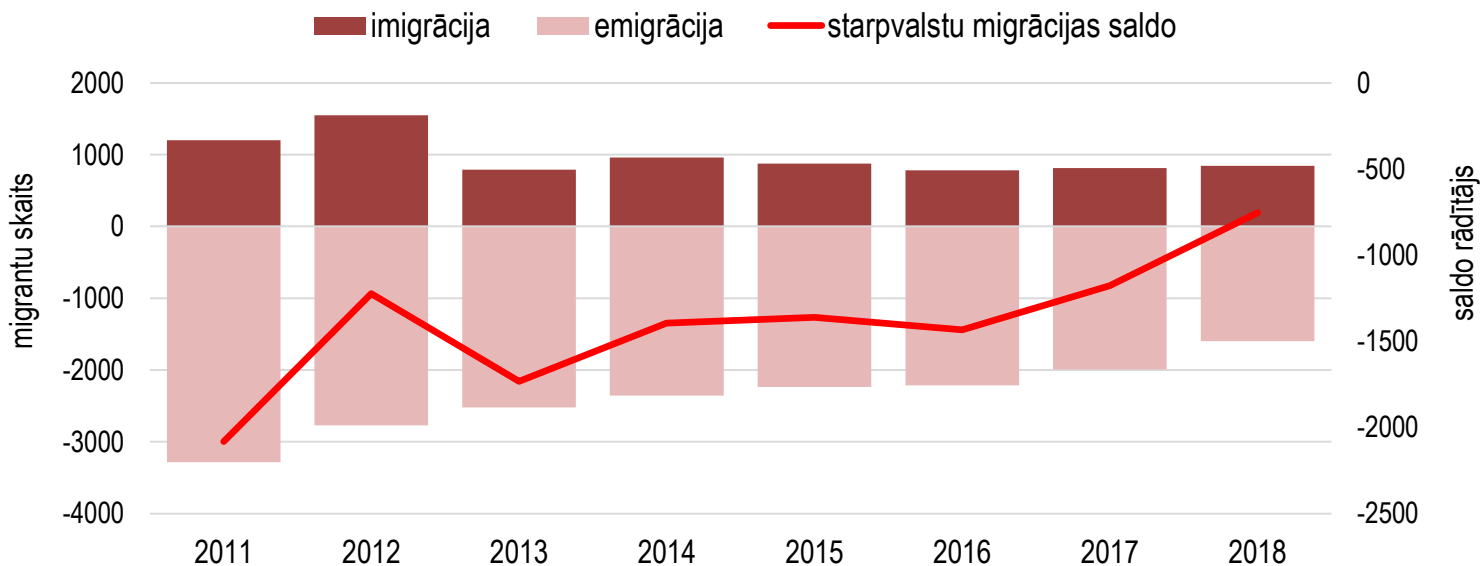


# iedzīvotāju starpvalstu migrācijas iezīmes Latvijā un Zemgalē, 2011. – 2018.

Latvija



Zemgale

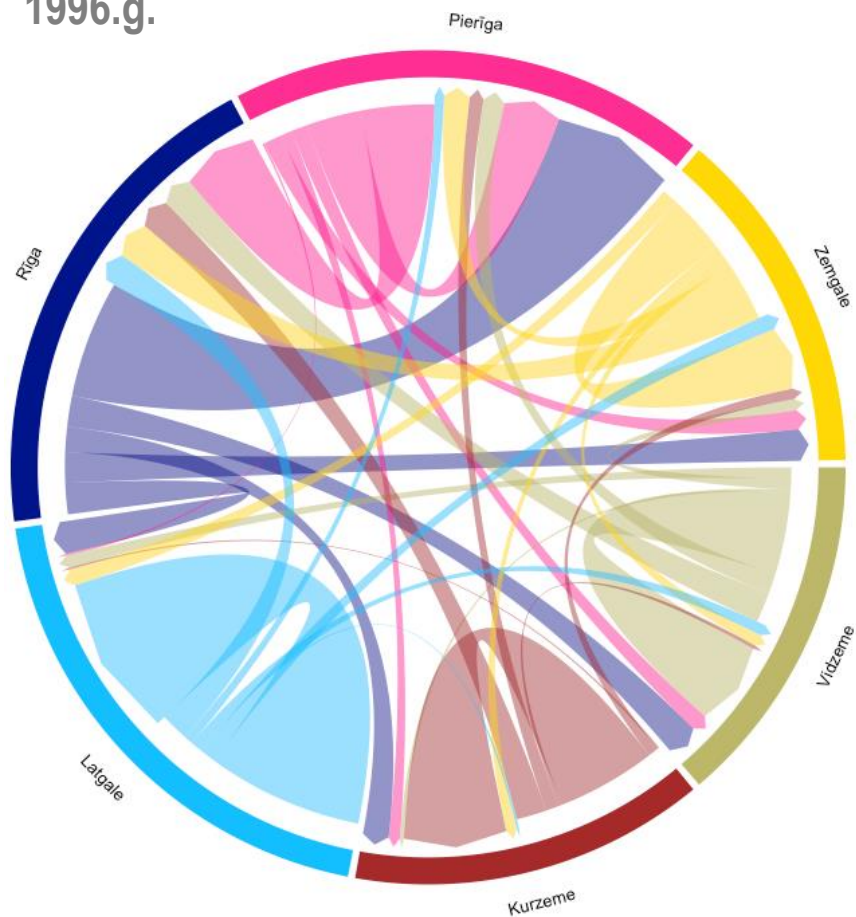


avots: Centrālās statistikas pārvaldes dati

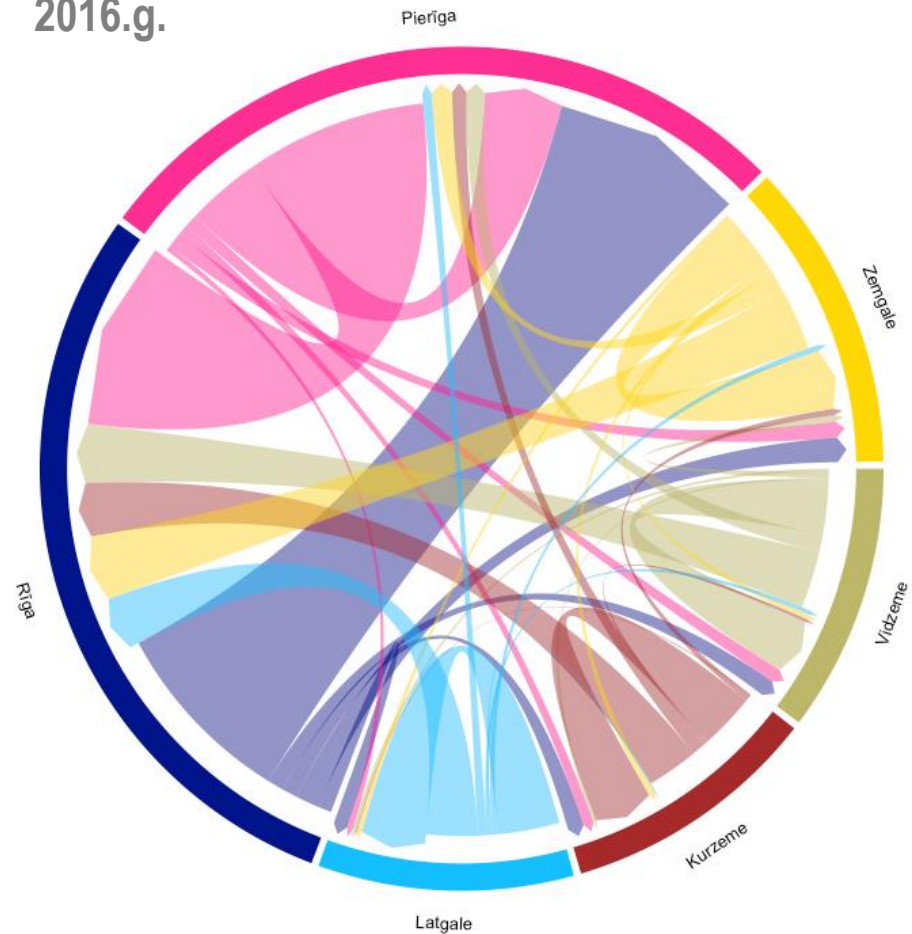


# iedzīvotāju iekšzemes migrācijas plūsmu struktūra reģionos, 1996. un 2016.g.

1996.g.



2016.g.



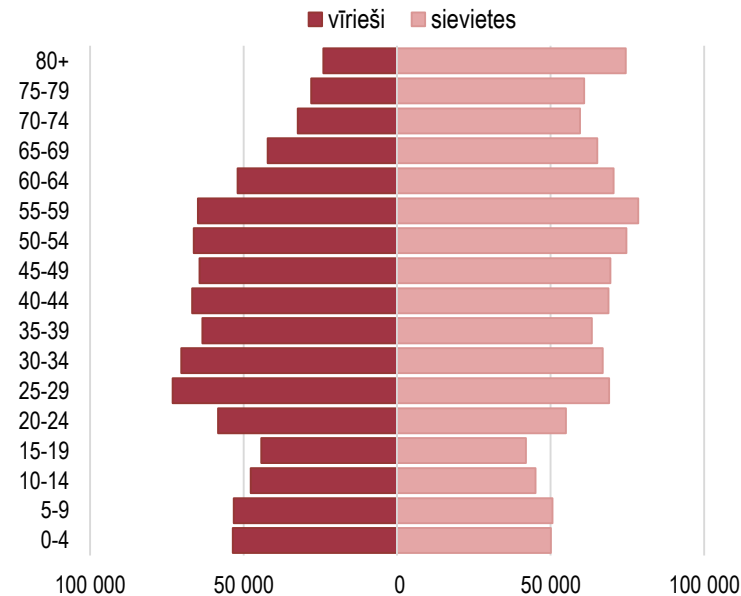
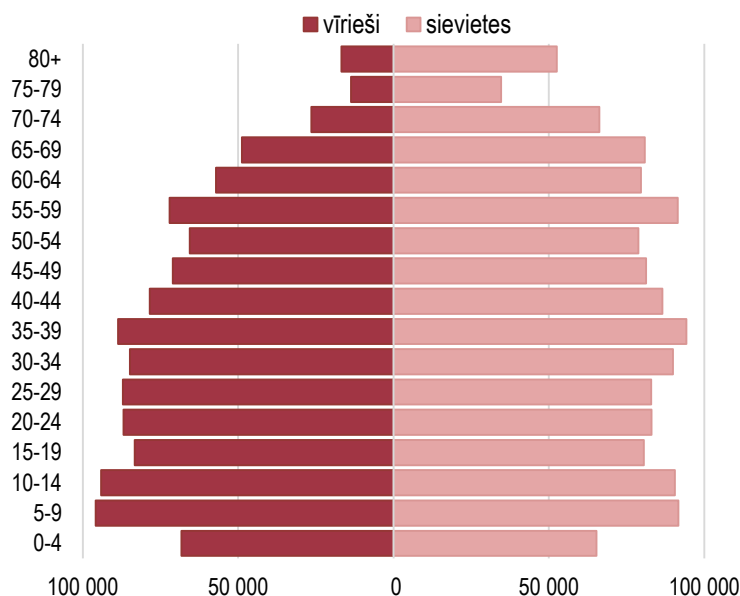
avots: Centrālās statistikas pārvaldes dati

# Dabiskās kustības un migrācijas rezultātā mainās

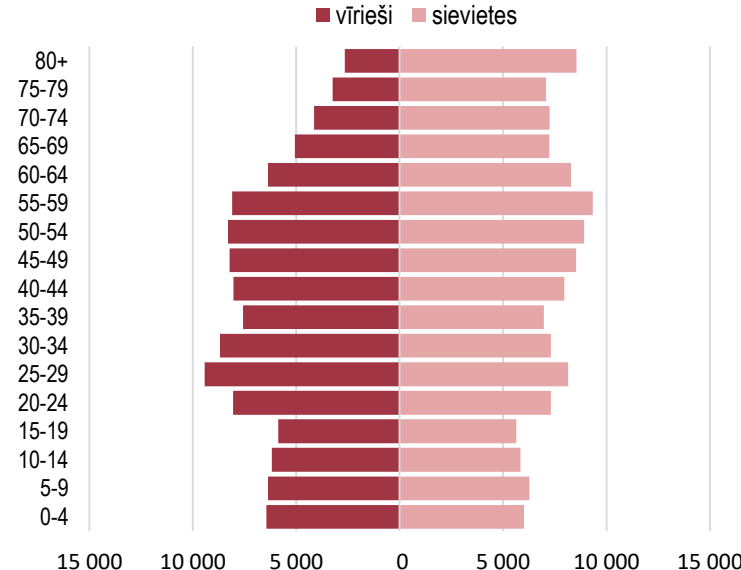
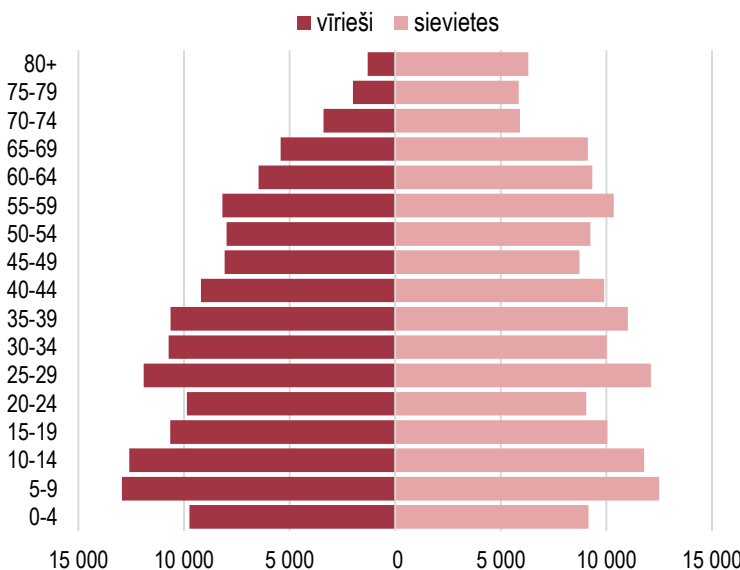
## iedzīvotāju dzimuma un vecuma struktūra



Latvija  
1996.g./2016.g.

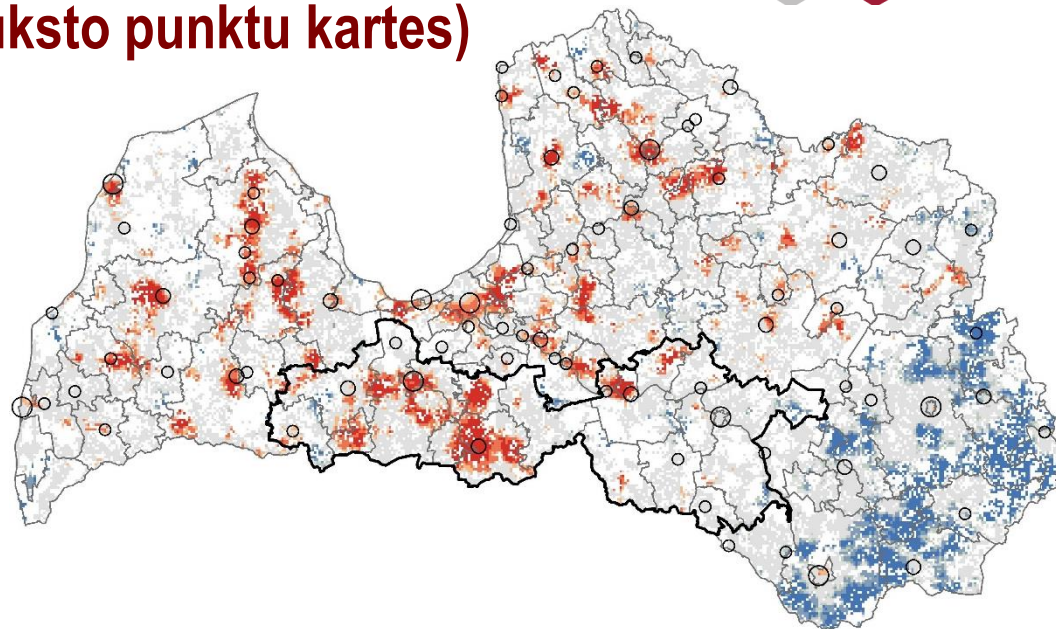


Zemgale  
1996.g./2016.g.

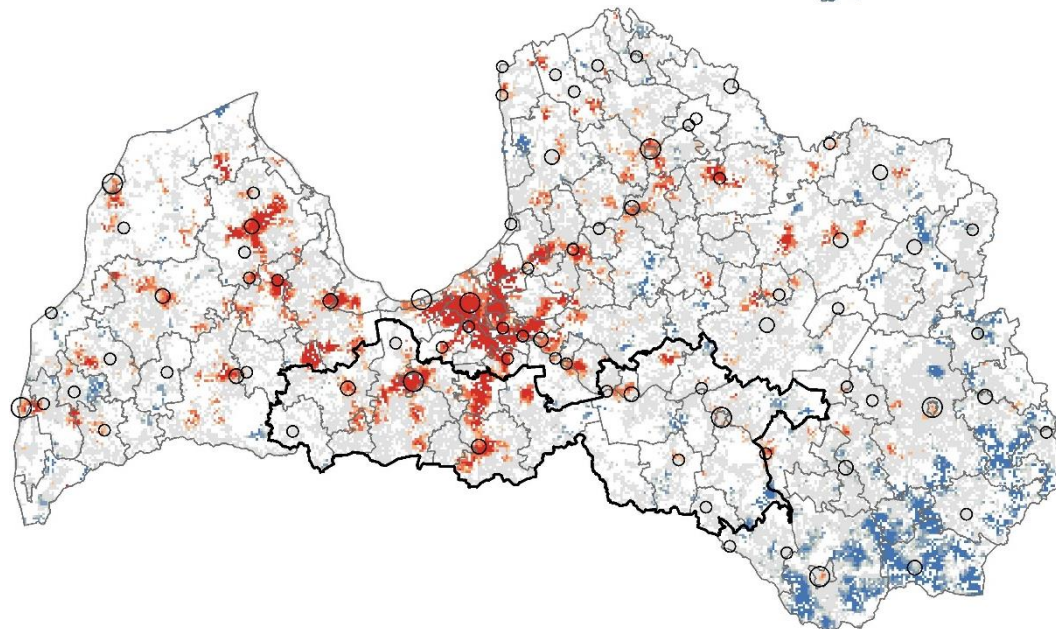


# Bērnu, jauniešu un jauno speciālistu (7-34) izvietojums un tā pārmaiņas Latvijā (karsto / auksto punktu kartes)

Iedzīvotāju vecuma grupa 7-34, 2000.g.



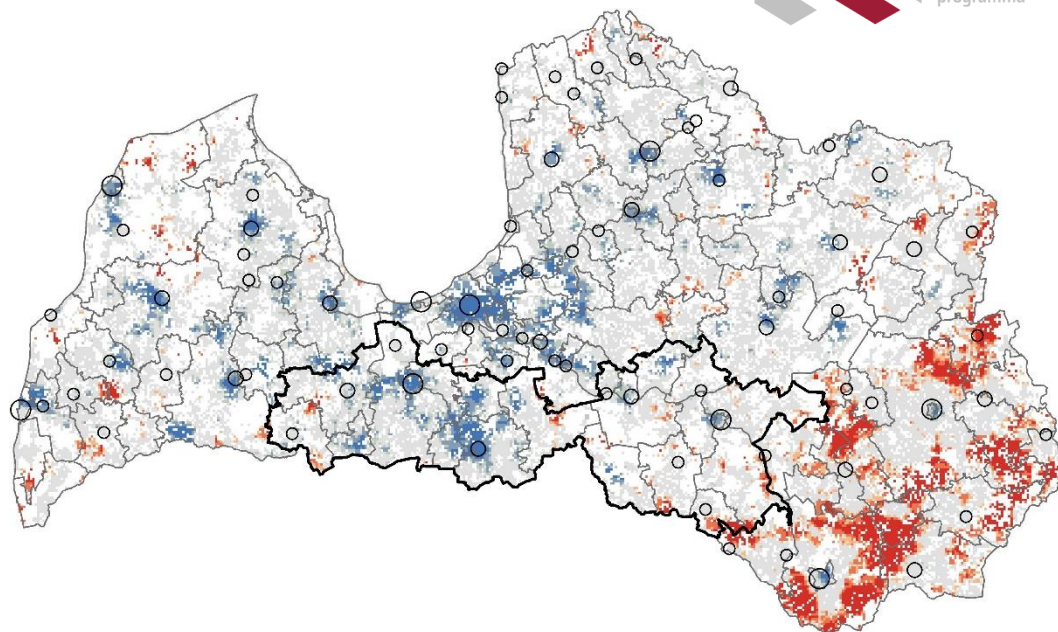
Iedzīvotāju vecuma grupa 7-34, 2016.g.



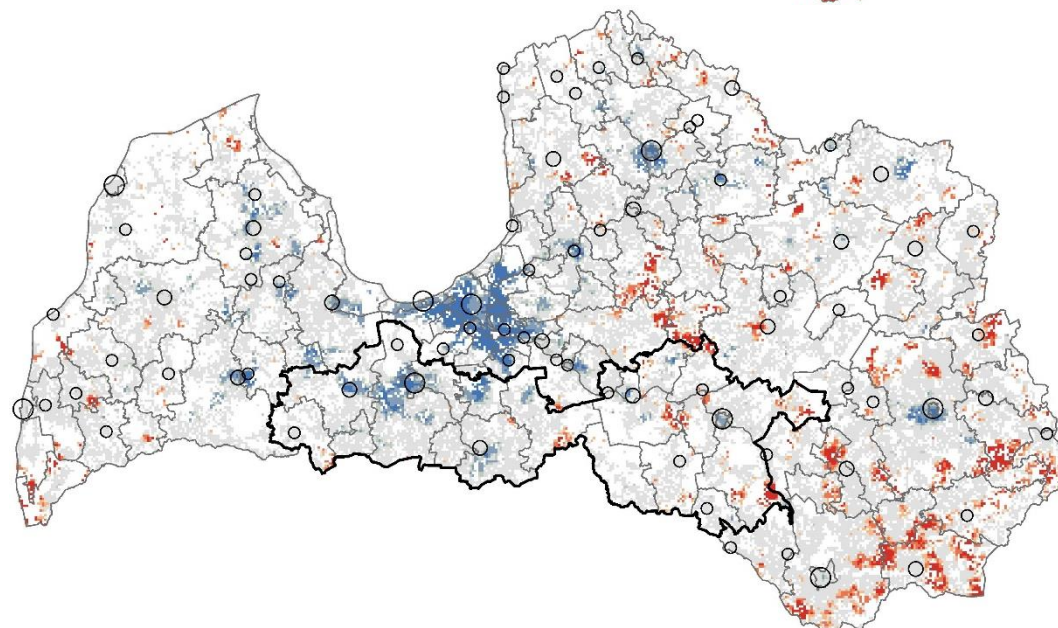


# Senioru (65+) izvietojums un tā pārmaiņas Latvijā (karsto / auksto punktu kartes)

iedzīvotāju vecuma grupa **65+**, 2000.g.

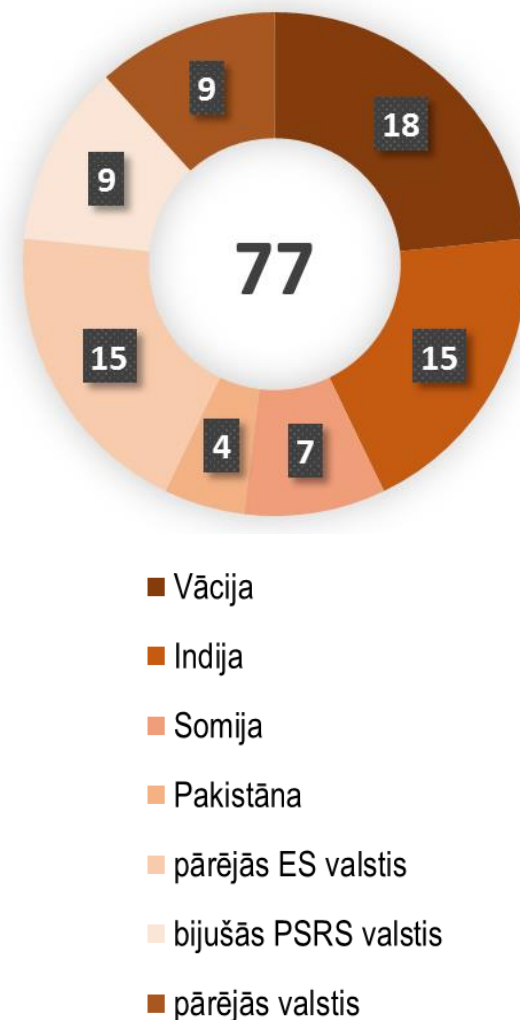
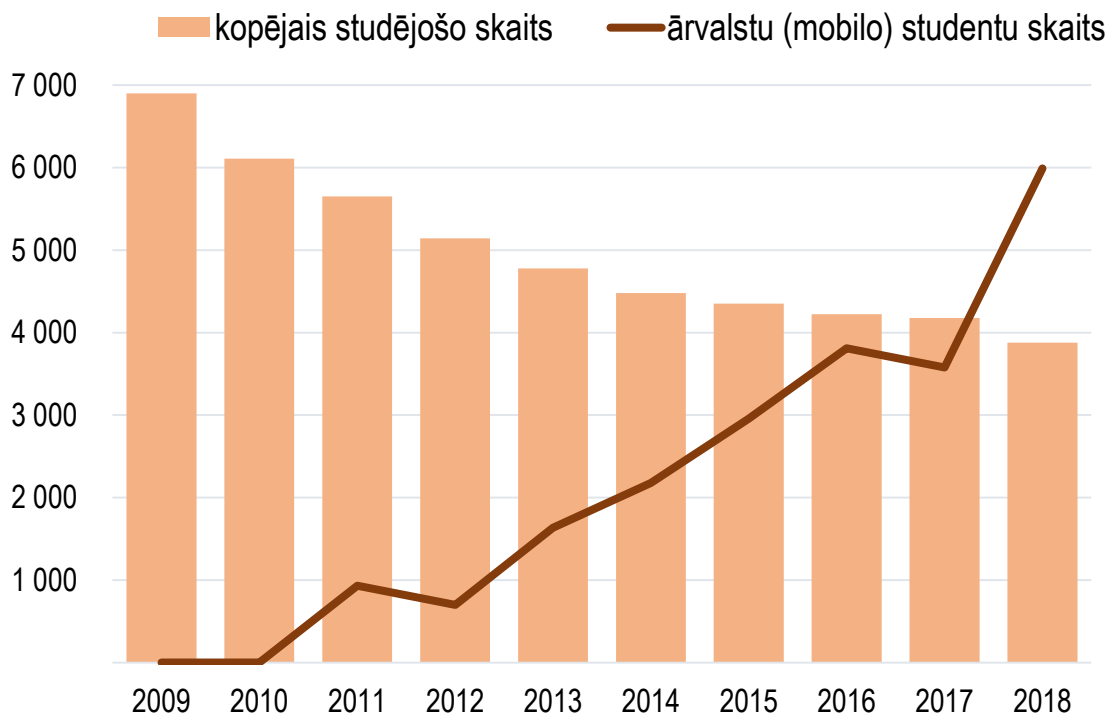


iedzīvotāju vecuma grupa **65+**, 2016.g.



# Ārvalstu mobilie studenti (talantu migrācija)

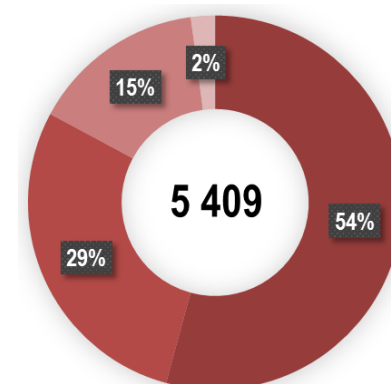
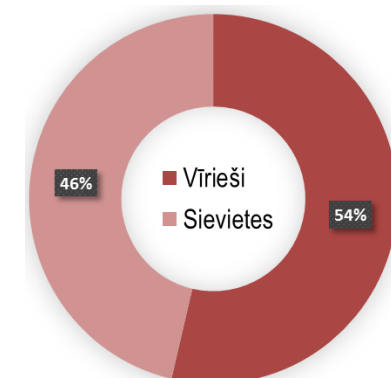
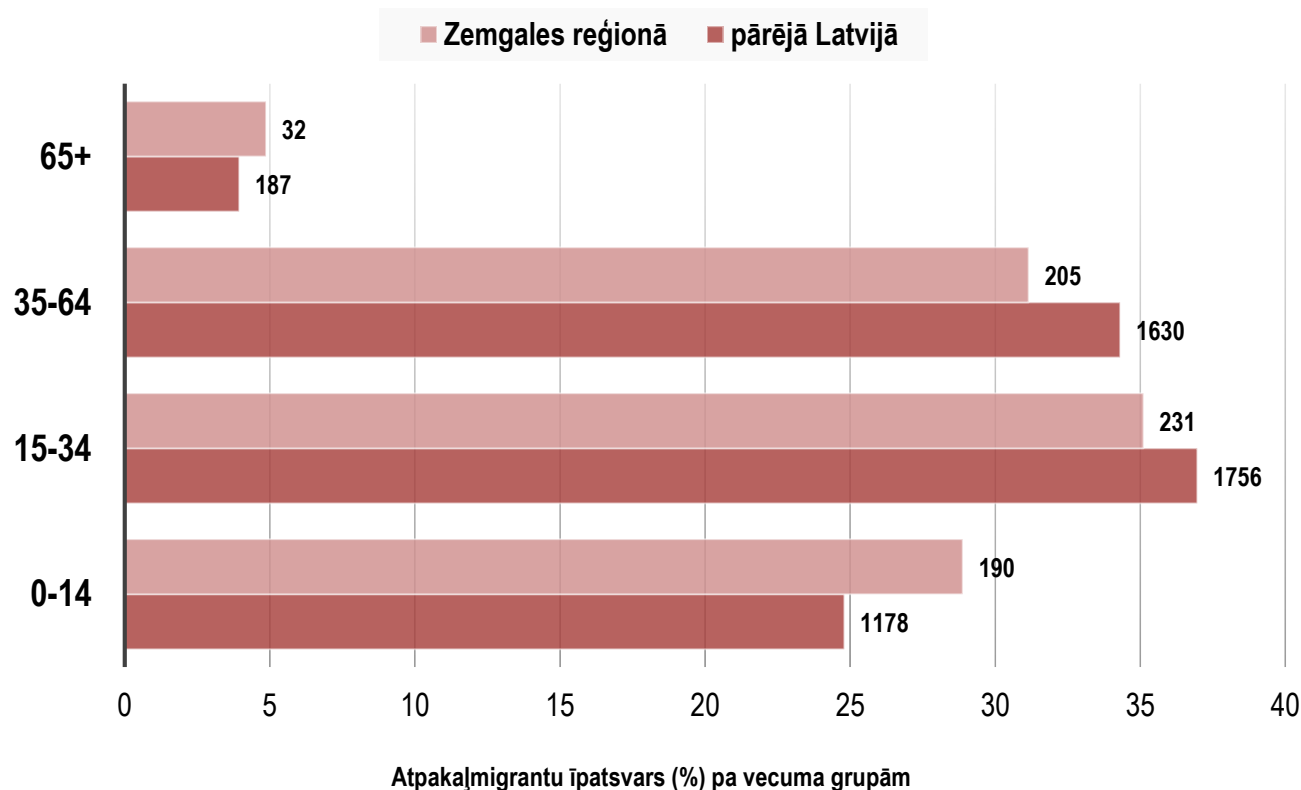
## Latvijas Lauksaimniecības universitātes piemērs



# Atpakaļmigrācijas nozīme un atpakaļmigrantu sastāvs

	2015	2016	2017	2018
Imigrācija pavisam	9 479	8 345	9 916	10 909
Atpakaļmigrantu īpatsvars (%) no visiem imigrantiem	59.3%	64.8%	55.0%	44.5%
Atpakaļmigranti	5 617	5 409	5 455	4 852

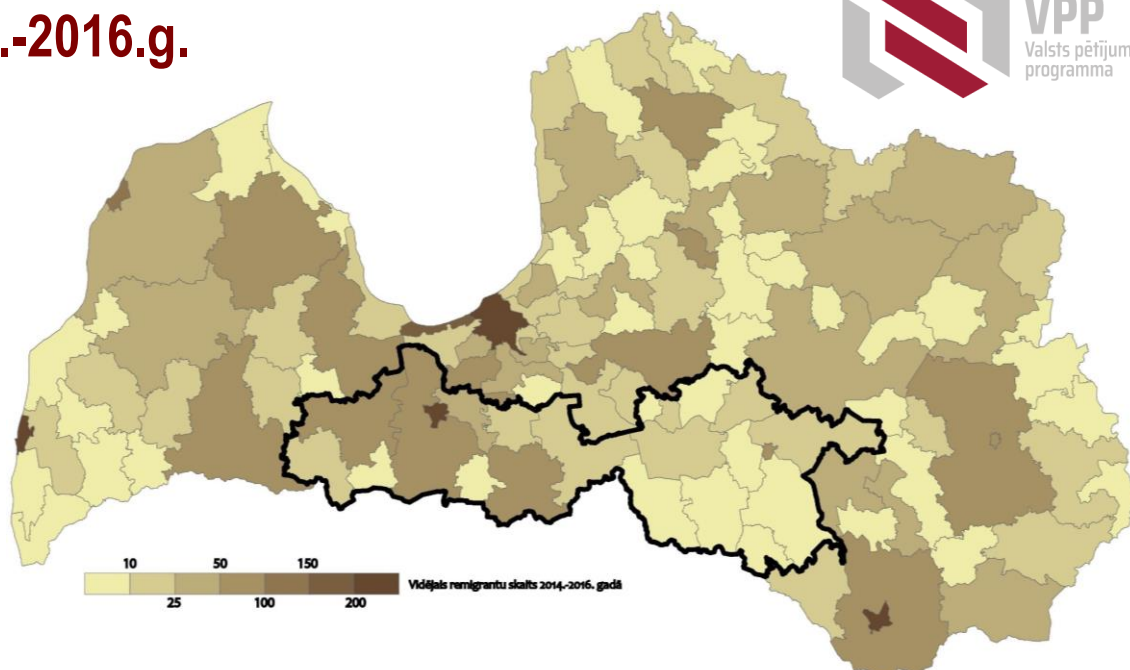
Atpakaļmigrantu sastāvs 2016.g.



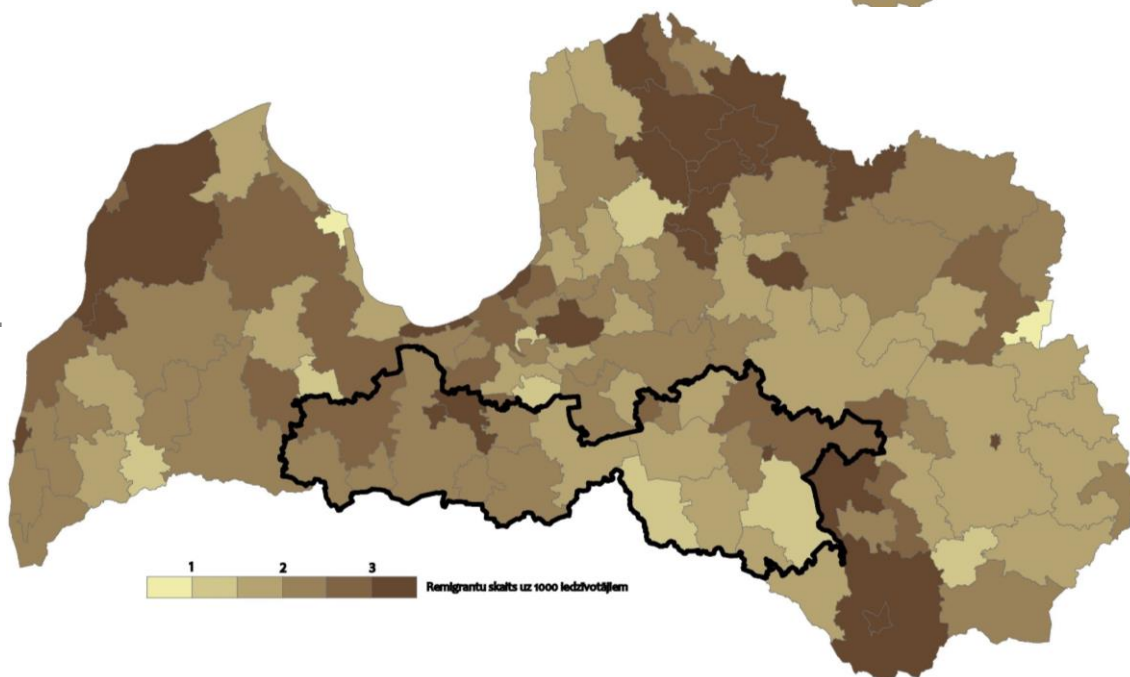
avots: Centrālās statistikas pārvaldes dati

# Atpakaļmigrācija Latvijā 2014.-2016.g.

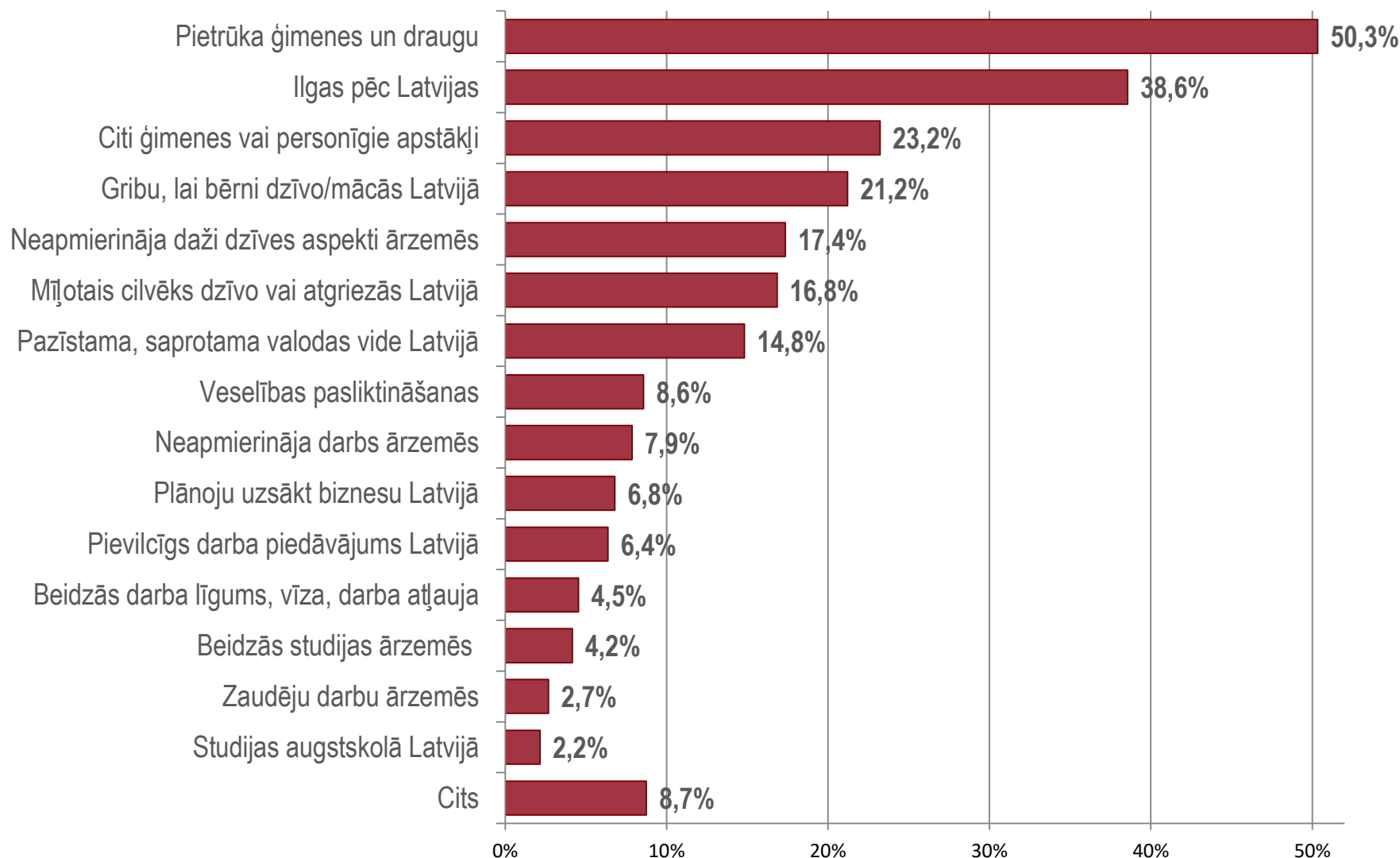
Vidējais atpakaļmigrantu skaits  
Latvijas novados, 2014.-2016.g.



Atpakaļmigrantu skaits uz 1000 iedz.  
Latvijas novados, 2014.-2016.g.



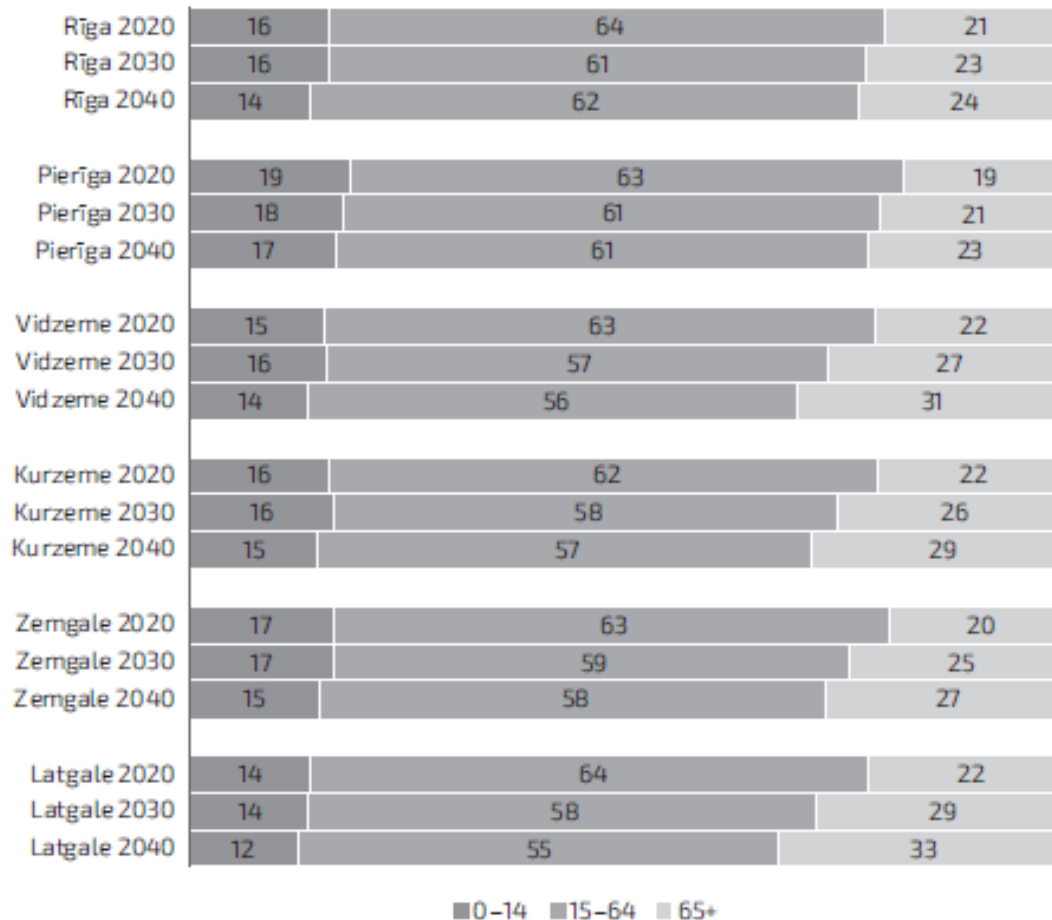
# Kāpēc nolēma atgriezties?



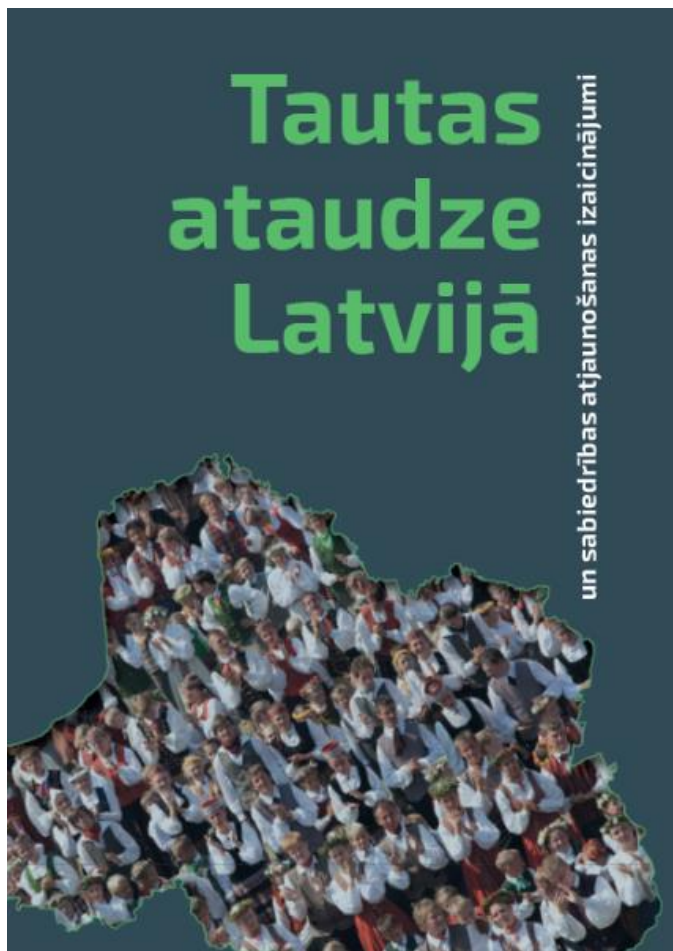
avots: pētījums «Atgriešanās Latvijā» (N=3 088)



# Prognozētās iedzīvotāju vecuma struktūras izmaiņas Latvijas reģionos pēc EKOSOC-LV pētījuma rezultātiem



# Svarīgākie pasākumi demogrāfiskās situācijas uzlabošanai pēc aptaujāto Latvijas iedzīvotāju viedokļa (N = 2 049)



	<b>Visi iedzīvotāji</b>	Vīrieši	Sievietes
Atbalsts dzimstības veicināšanai	<b>61,0%</b>	57,0%	64,1%
Sociālās nevienlīdzības mazināšana	<b>52,0%</b>	51,7%	52,2%
Pasākumi emigrācijas mazināšanai	<b>39,7%</b>	41,1%	38,6%
Veselības nostiprināšana un aktīvās dzīves ilguma palielināšana	<b>38,2%</b>	35,4%	40,4%
Pasākumi iedzīvotāju labklājības palielināšanai	<b>32,0%</b>	31,2%	32,7%
Pasākumi emigrējušo iedzīvotāju atgriešanai Latvijā	<b>27,0%</b>	29,4%	25,1%
Imigrācijas no citām valstīm ierobežota veicināšana	<b>10,6%</b>	11,7%	9,7%



**Paldies par uzmanību!**

Jautājumi un ieteikumi?