



Dabas aizsardzības
pārvalde

INVALIS projekta dalībvalstu pieredze invazīvo sugu kontrolē un apkarošanā

Evija Andruškeviča
Dabas aizsardzības departamenta
Savvaļas sugu aizsardzības nodaļas
vecākā valsts vides inspektore
evija.andruskevica@daba.gov.lv
28604601

22.05.2019.





Dabas aizsardzības
pārvalde

LIKUMDOŠANA



- ❖ Atļaujas darbībām ar invazīvām svešzemju sugām (ISS)
- ❖ Nacionālais ISS saraksts
- ❖ Teritorijas plānojums



Dabas aizsardzības
pārvalde

SADARBĪBA UN IZGLĪTOŠANA



- ❖ Iesaistīšanās dažādos projektos (ALIEM - Action to limit the spreading risks of invasive introduced species in the Mediterranean area)
- ❖ Starprobežu sadarbība
- ❖ Agrīnās atklāšanas princips
- ❖ Sanāksmju rīkošana iesaistot universitātes, dažādas valsts institūcijas, mežu īpašniekus, biškopjus, botāniskos dārzus, zoodārzus un privāto kolekciju īpašniekus, laivu īpašniekus, zvejniekus utt.
- ❖ Brīvprātīgo piesaistīšana ISS apkarošanā
- ❖ Stendu izveide lidostā
- ❖ Darbinieku izglītošana



Dabasz aizsardzības
pārvalde

INVALIS
Interreg Europe



Avots: Invalis Spānijas dalībnieka prezentācija



Dabas aizsardzības
pārvalde

MONITORINGS UN PĒTNIECĪBA



- ❖ Aktīva zinātnieku piesaiste
- ❖ Pētījumu veikšana
- ❖ Kvalitatīvi monitoringa dati
- ❖ Monitoringa datu analīze
- ❖ Izplatības vektoru izpēte
- ❖ Riska grupu analīze



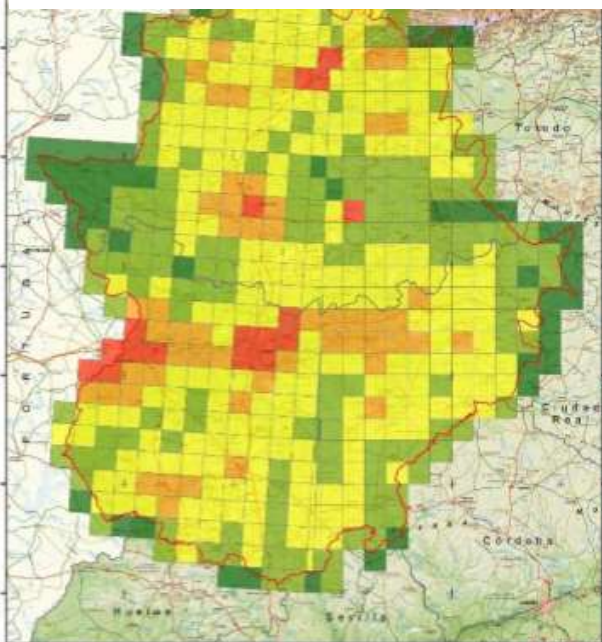
Dabas aizsardzības
pārvalde



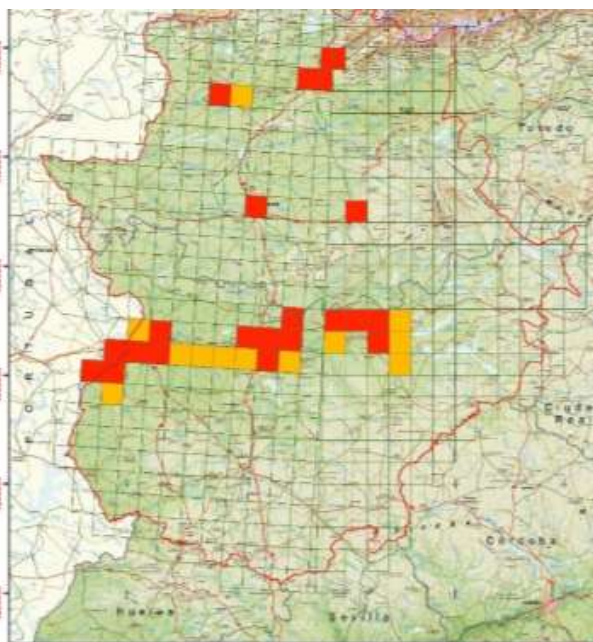
INVALIDIS
Interreg Europe

Avots: Invalis Korsikas dalībnieka
prezentācija

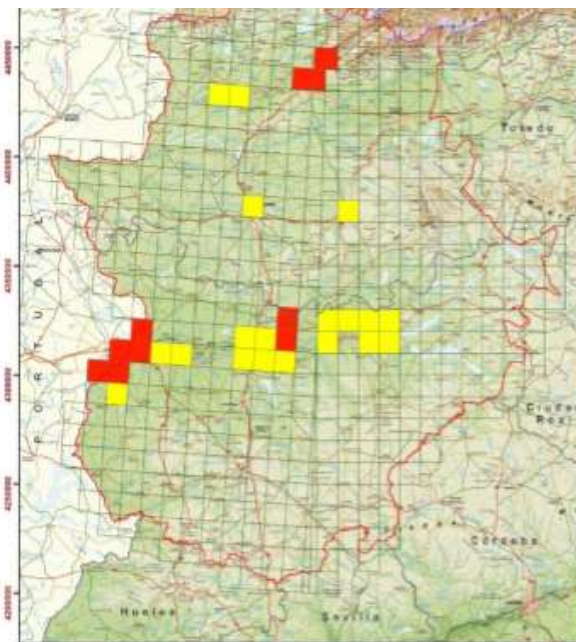
Sarkanausu bruņurupuču izplatības risks



Sarkanausu bruņurupuču izplatība vienā no Spānijas reģioniem



Sarkanausu bruņurupuču prioritāri apkarojamie punkti



Avots: Invalis Spānijas dalībnieka prezentācija



Dabas aizsardzības
pārvalde

MONITORINGS UN PĒTNIECĪBA

Rhynchophorus ferrugineus



Autore: E. Andruškeviča



Dabas aizsardzības
pārvalde

APKAROŠANA

Corbicula fluminea apkarošana



INVALIDIS
Interreg Europe

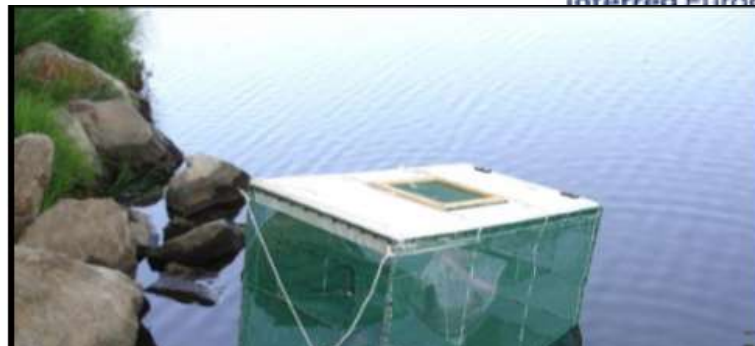


APKAROŠANA. SARKANAUSU BRUNURUPUCIS



Dabas aizsardzības
pārvalde

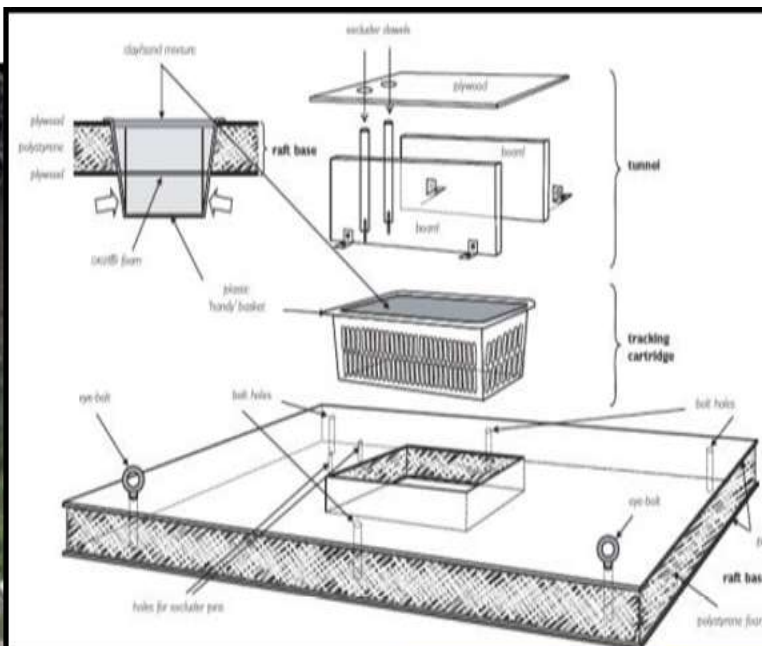
INVALIS
Interreg Europe





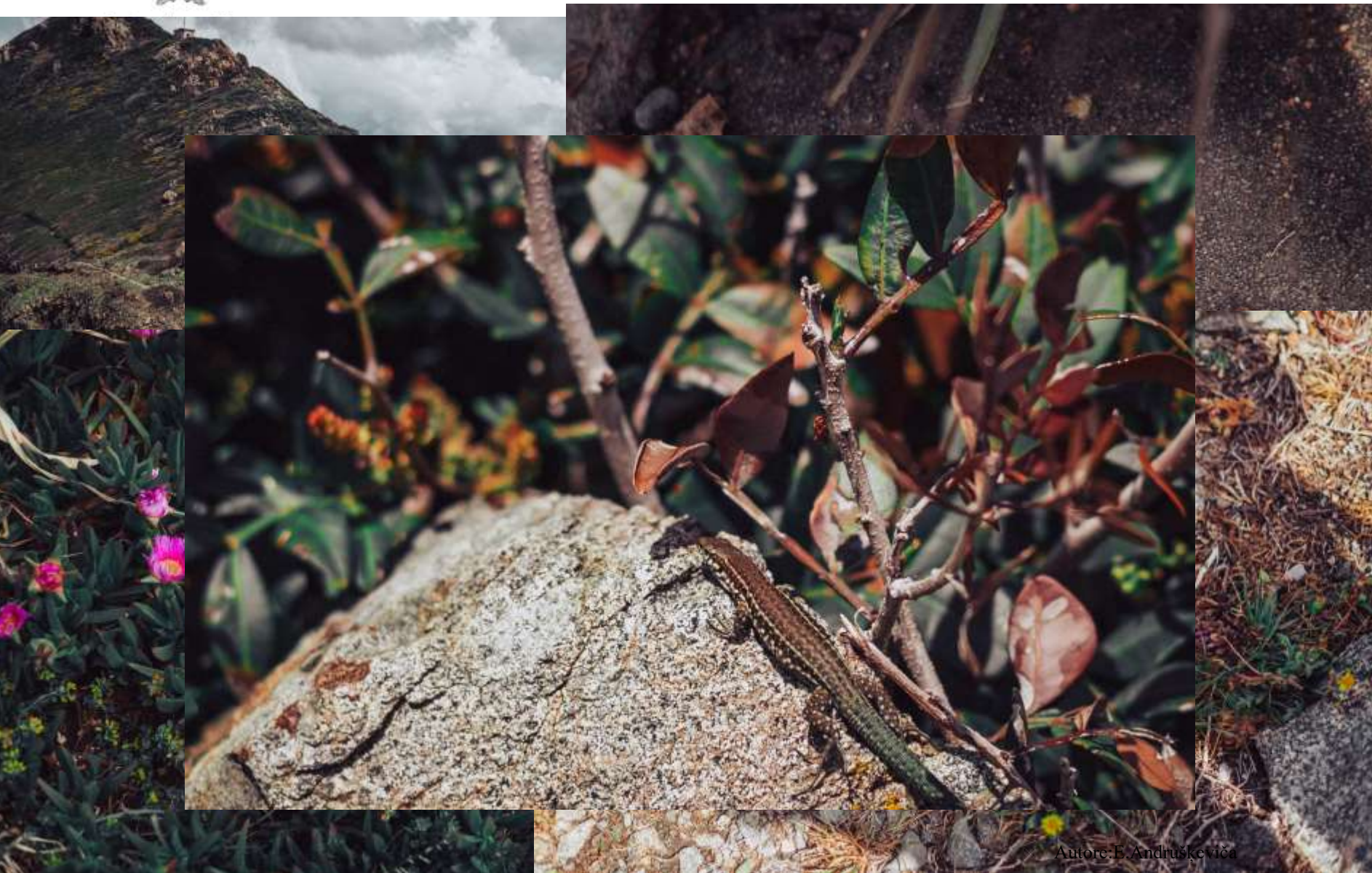
Dabas aizsardzības
pārvalde

APKAROŠANA. AMERIKAS ŪDELE





«EKSKURSIJA» - AŽAKSJO ISS UN ENDĒMAS SUGAS





Dabas aizsardzības
pārvalde

GALVENIE SECINĀJUMI



- ❖ Dažu invazīvu svešzemju sugu iznīcināšana nav iespējama vai arī ir ļoti dārga, tāpēc ir vērts ieguldīt resursus ISS kontrolē un profilaksē
- ❖ Sabiedrības izglītošana ir viens no nozīmīgākajiem aspektiem ISS profilaksē
- ❖ Ekonomiska labumu gūšana no ISS



Dabas aizsardzības
pārvalde

Evija Andruškeviča

Savvaļas sugu aizsardzības nodaļa

Sigulda, Baznīcas iela 7

evija.andruskevica@daba.gov.lv

www.daba.gov.lv